

Идентификационный код

7-03-04-1001-0401- - - -

Предыдущий идентификационный код

Деление - - - - -

Объединение - - - - -

- - - - -

РЕГИСТРАЦИОННОЕ ДЕЛО № _____

НАСЕЛЕННЫЙ ПУНКТ с. Петропавловка

УЛИЦА Ленина

№ ДОМА 8и № КВ. _____

НАЗНАЧЕНИЕ НЕДВИЖИМОСТИ средняя школа
старая школа

ПРАВООБЛАДАТЕЛЬ:

1. *Круглогодичная аренда*
2. _____
3. _____
4. _____
5. _____
6. _____
7. _____
8. _____
9. _____
10. _____

ОПИСЬ ИМЕЮЩИХСЯ ДОКУМЕНТОВ:

1. _____
2. _____
3. _____
4. _____
5. _____
6. _____
7. _____
8. _____
9. _____
10. _____

Идентификационный код УПРАВЛЕНИЕ ПО ЗЕМЛЕУСТРОЙСТВУ
И РЕГИСТРАЦИИ ПРАВ НА НЕДВИЖИМОЕ ИМУЩЕСТВО ГОСРЕГИСТРА
КЫРГЫЗСКОЙ РЕСПУБЛИКИ

Идентификационный код 7-03-04-1001-0401-00-000
 Адрес с. Демурнакыновка ч. Южная б/н
 полный адрес единицы недвижимости (город, село, улица, дом, кв.)

ТЕХНИЧЕСКИЙ ПАСПОРТ ЕДИНИЦЫ НЕДВИЖИМОГО ИМУЩЕСТВА

с/р/и/е/л - и/с/с/а/л - с/р/и/е/л и/с/с/а/л
 назначение недвижимости

Собственник	часть (доля)	Документы на право собственности
<i>Кутурбаев К. А./с/и/с/т/у</i>		<i>№ 006 ~ 32. 30.03.2004 № 006 Б/Н 002441 от 26.03.12</i>

Пользователь	часть (доля)	Документы на право собственности

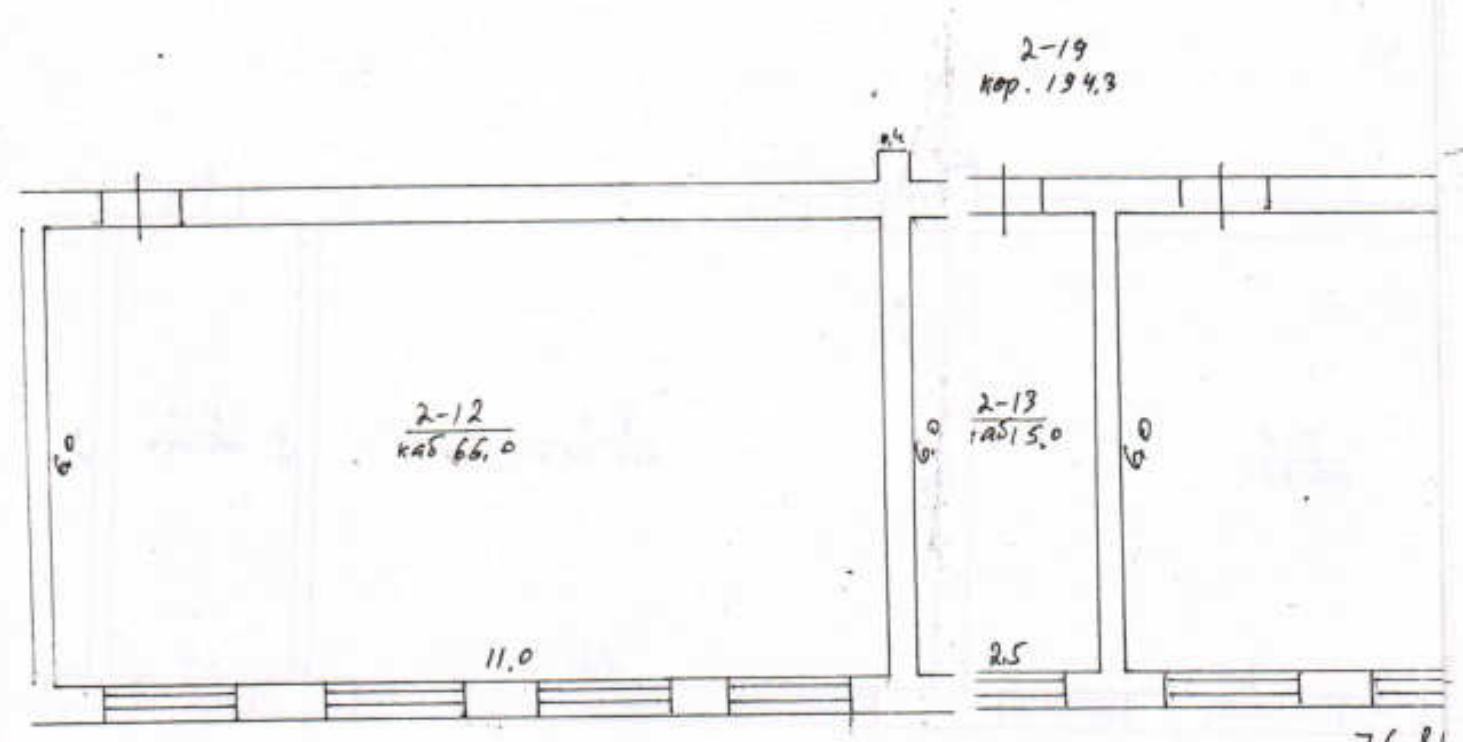
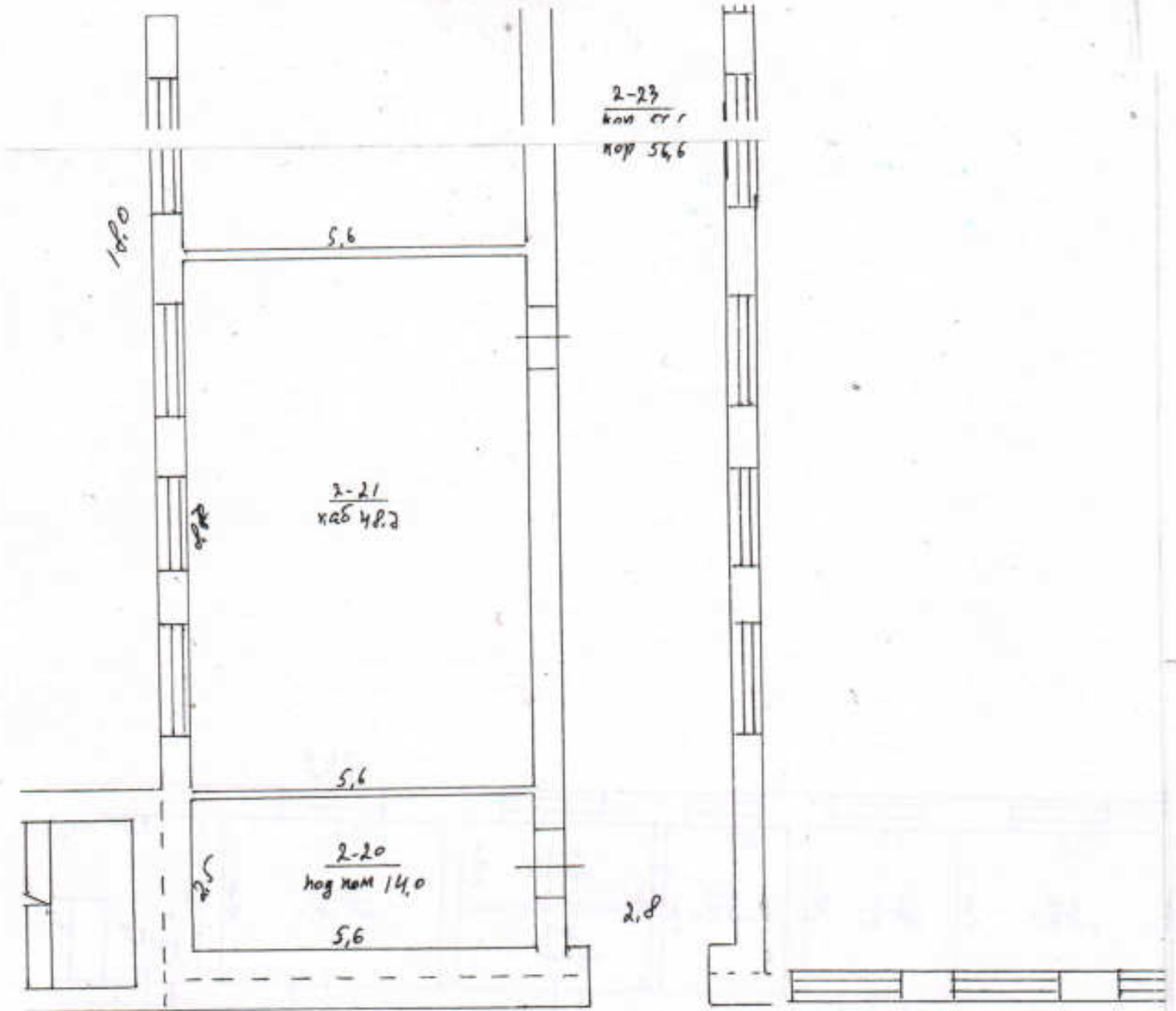
зачальник управления *Алимов Н.С.* *А.А.А.*
 Ф.И.О.

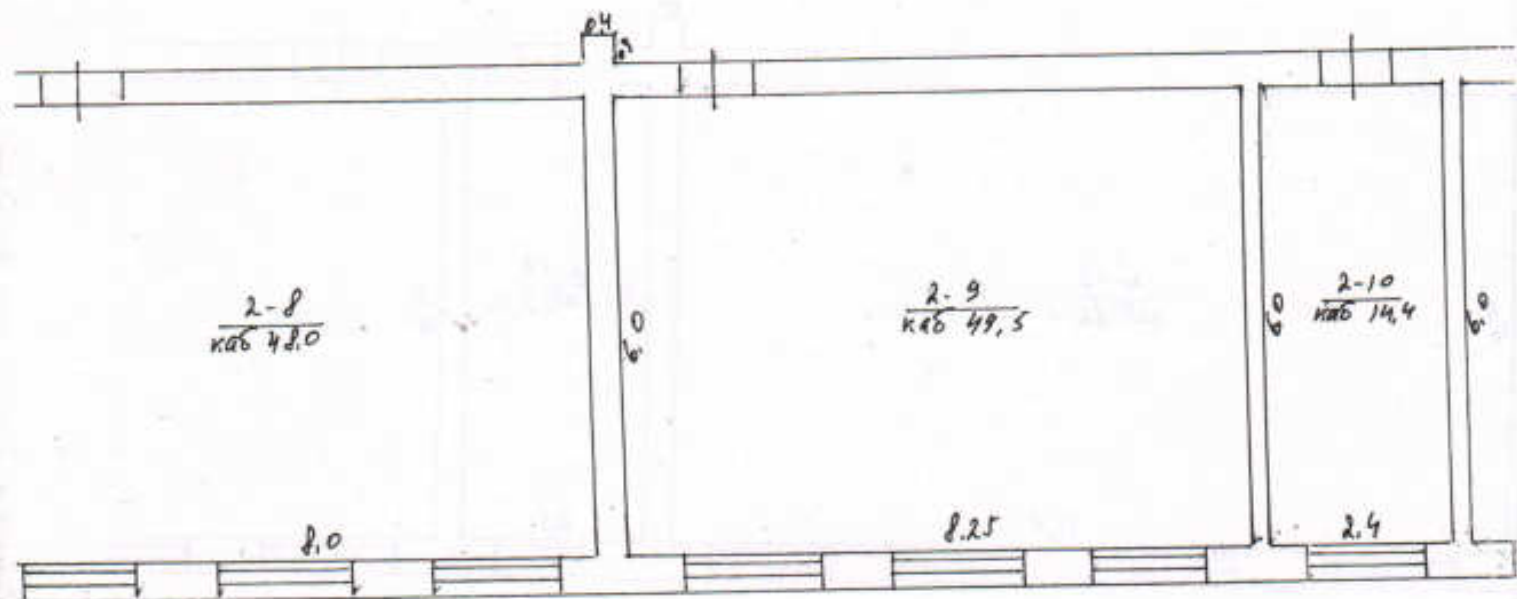
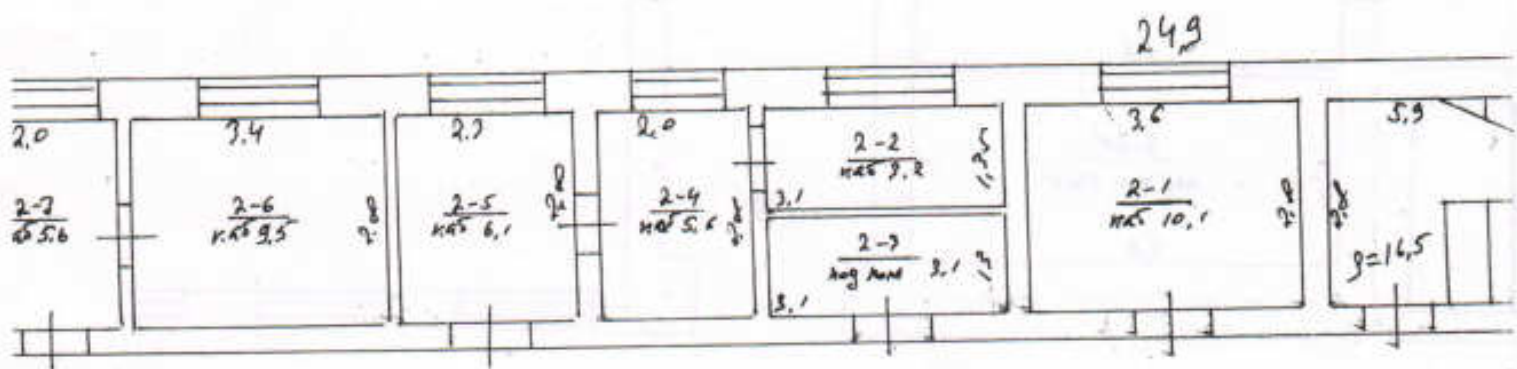
паспорт составлен *01.08* 200*8* г.



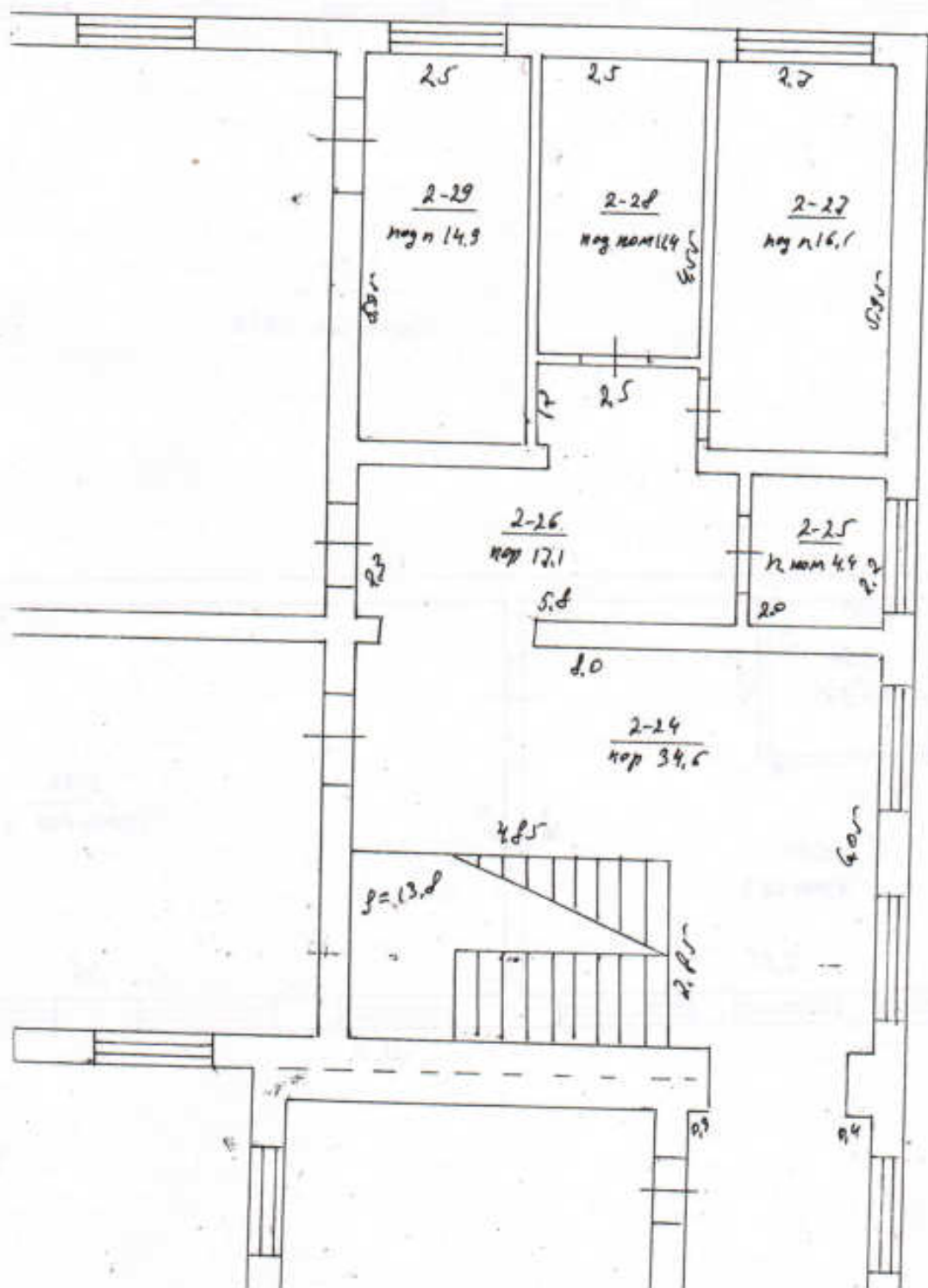
Примечания:

При обнаружении изменений технических параметров единицы недвижимого имущества взамен данному техническому паспорту собственнику выдается новый технический паспорт.
 Технический паспорт не является правоустанавливающим и/или правоудостоверяющим документом на единицу недвижимого имущества.

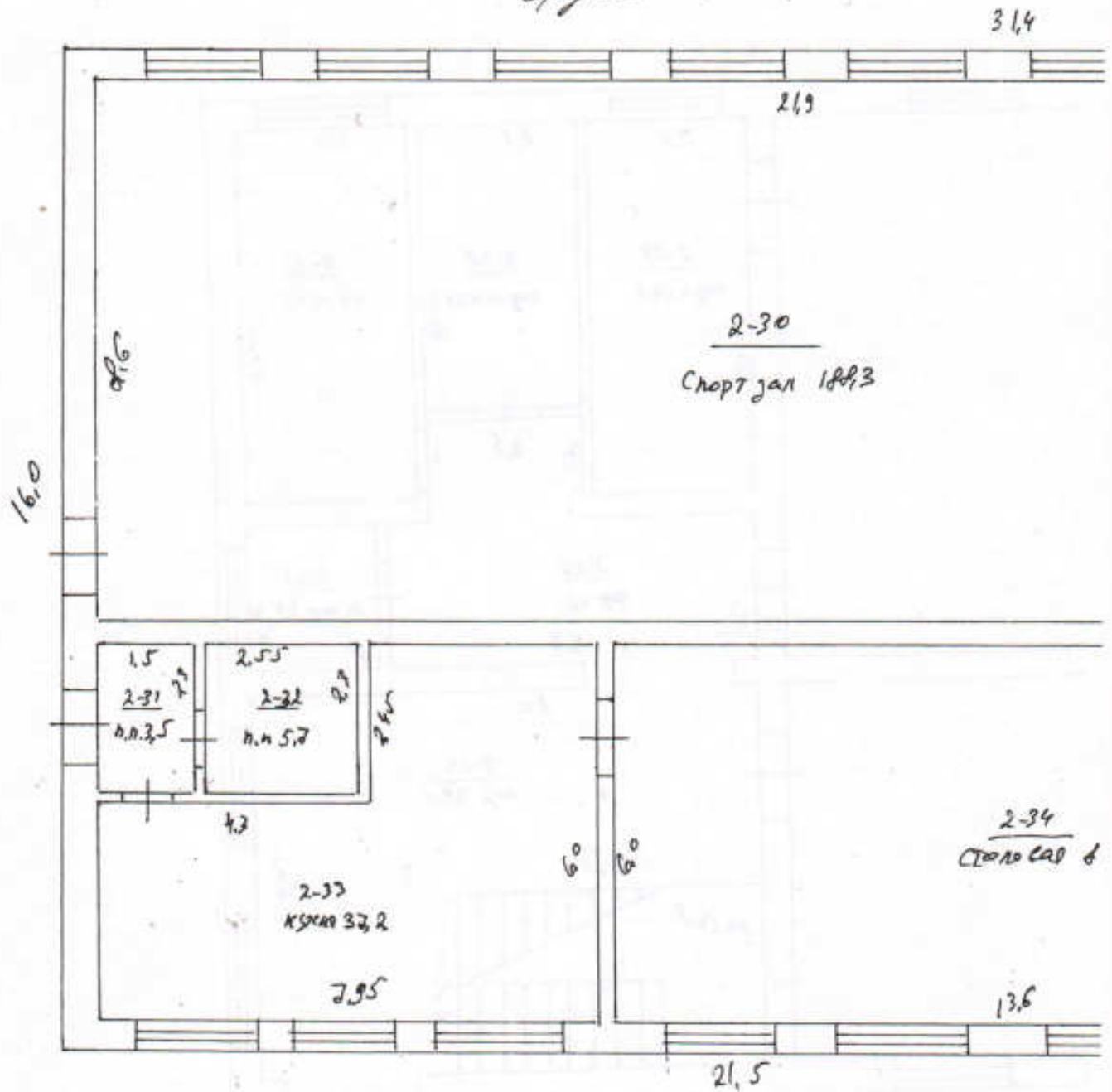




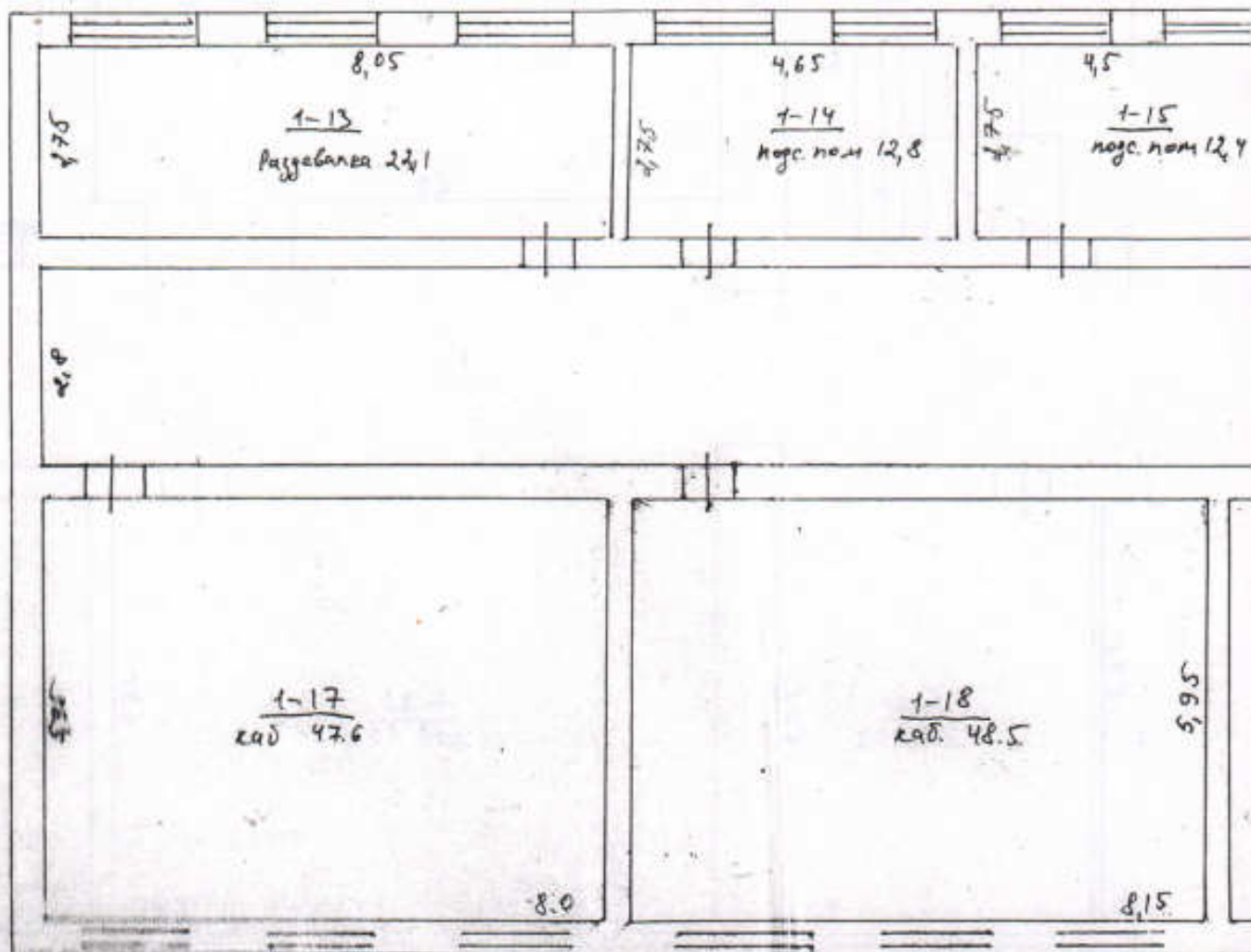
Эк II - 2100М



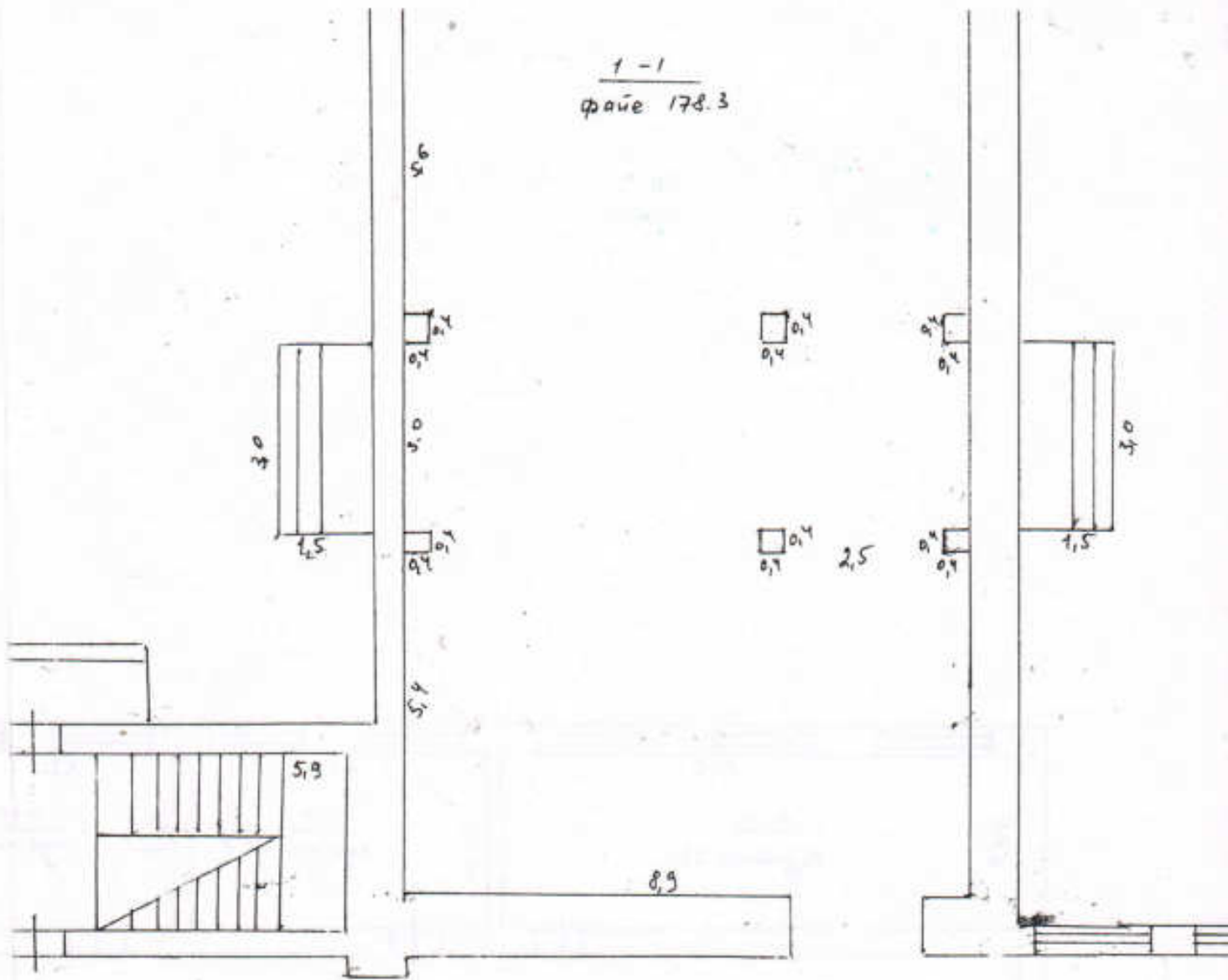
ПОЭТАЖНЫЙ ПЛАН
 МАСШТАБ 1:100
 с. Петропавловка ул. Ленин
 средняя школа



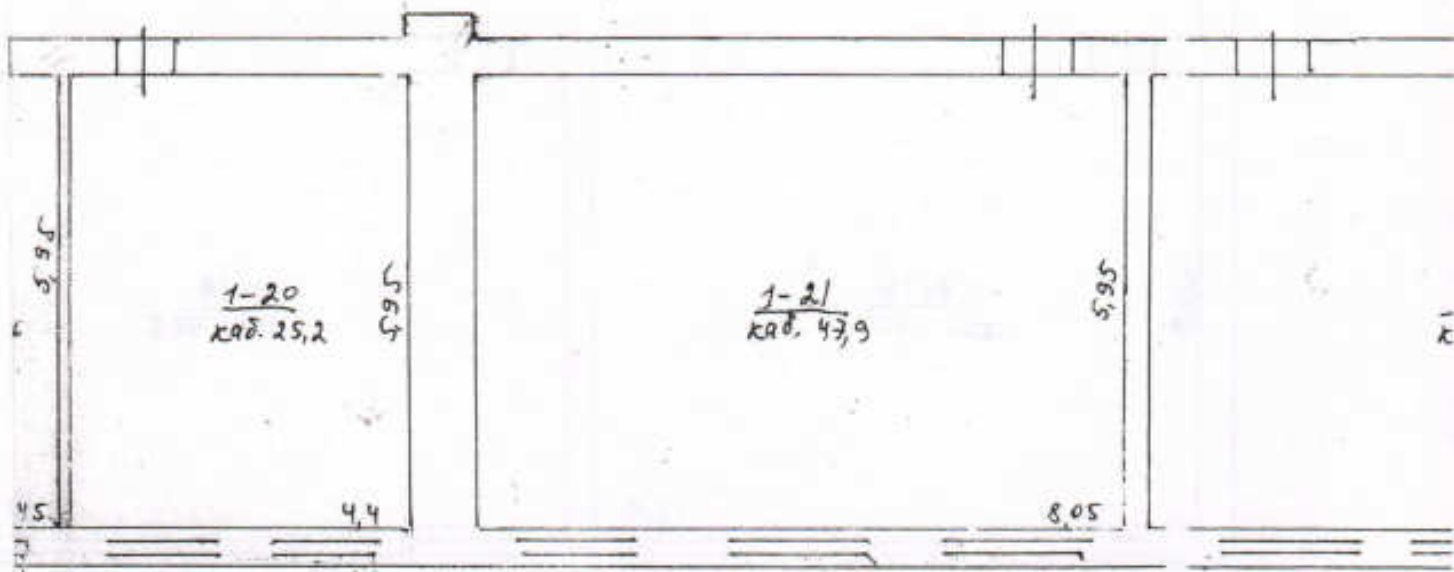
24,9



1-1
φαιε 178.3



4-10
κρη 16

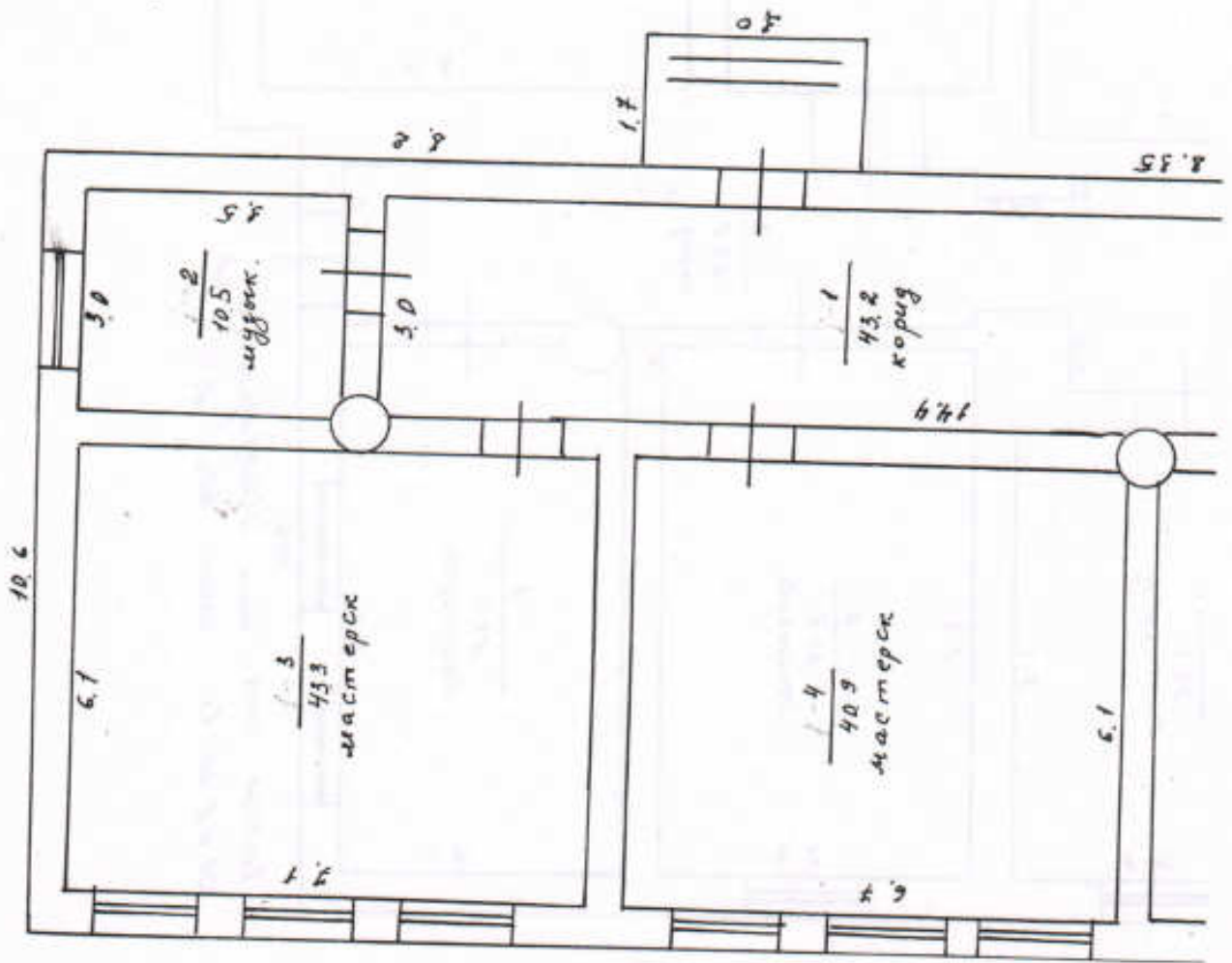


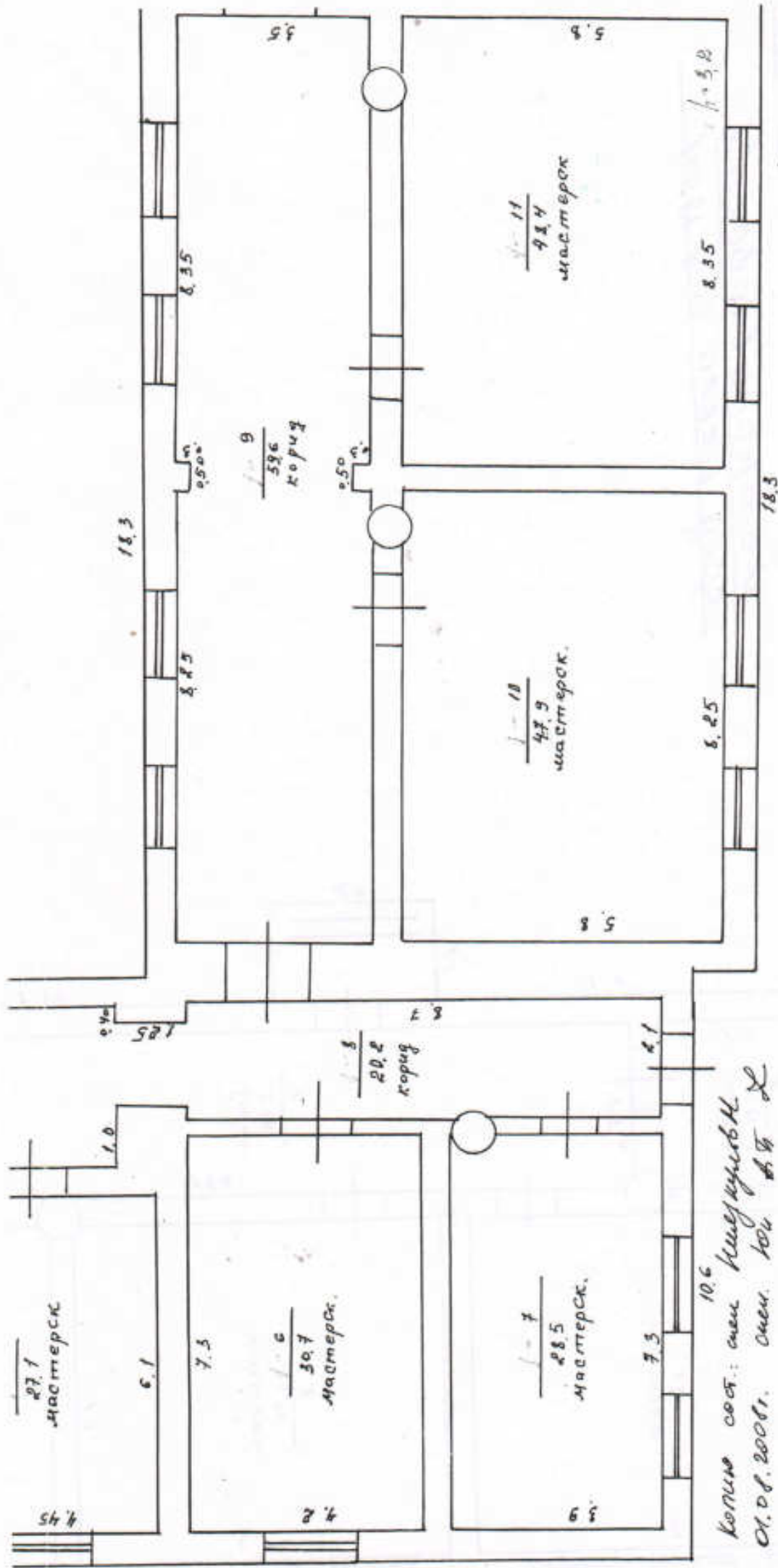
В ОЗНАМЕННЫЙ ПЛАН
Масштаб 1:100

с. Петропавловка

ул. Совет

Петропавловская
сред. школа (стр. 1901)





Корпус соф.: мен. Кузнецовск.
 О.П.С. 2008г. Очер. 106 Л. 15 Л.

• ЭКСПЛИКАЦИЯ ЗЕМЕЛЬНОГО УЧАСТКА В М

ВСЕГО:		В ТОМ ЧИСЛЕ ПО ФАКТУ:	
по правоустанавливающим документам	фактически	застроенная	не застроенная
16666,87 м ²	16666,87 м ²	2358,5 м ²	14308,37 м ²

" 01 " 08 2008 г. Работу выполнил инж. Юн А.Т.
 ф. и. о.

" 01 " 08 2008 г. Проверил зав. сектора _____
 ф. и. о.

" 01 " 08 2008 г. Принял нач. отдела А.Т. Меркулиев
 ф. и. о.

ОТМЕТКА ОБ ОБСЛЕДОВАНИИ НЕДВИЖИМОСТИ

Таблиц

Дата обследования	200 г.	200 г.	200 г.	200 г.	200 г.
Исполнитель					
Зав. сектора					
Нач. отдела					

ХАРАКТЕРИСТИКА СТРОЕНИЙ И СООРУЖЕНИЙ
по наружным замерам

Таблица №2

Наименование строения	Год постройки	Фундамент	Стены	Кровля	Площадь
2-этажн.					
4 Среднее здание 1-этаж		б/б.	шт.	шт.	1595.4
1-этаж			шт.	шт.	1595.4
01 Крыша			бетон.	-	3.2
02 Крыша			бетон.	-	3.2
03 Крыша			бетон.	-	4.5
04 Крыша			бетон.	-	4.5
05 Крыша			бетон.	-	4.5
06 Крыша			бетон.	-	4.5
07 Крыша			бетон.	-	3.2
08 Крыша			бетон.	-	3.2
Итого:					1623.0
5 Стороннее здание		б/б.	шт.	шт.	578.8
6 Крыша			бетон.	-	5.1
Итого:					523.9
Итого:					2146.9
8 Котельная		б/к.	шт.	шт.	75.2
7 Туалет		б/к.	шт.	шт.	136.4
Итого:					211.6
1 Туалет		б/к.	шт.	шт.	21.3

ЗЕНЕРАЛЬНЫЙ ПЛАН
МАСТОВОЙ 1:1000

ул. Ленинская

с. Первомайское

средняя школа

44-01

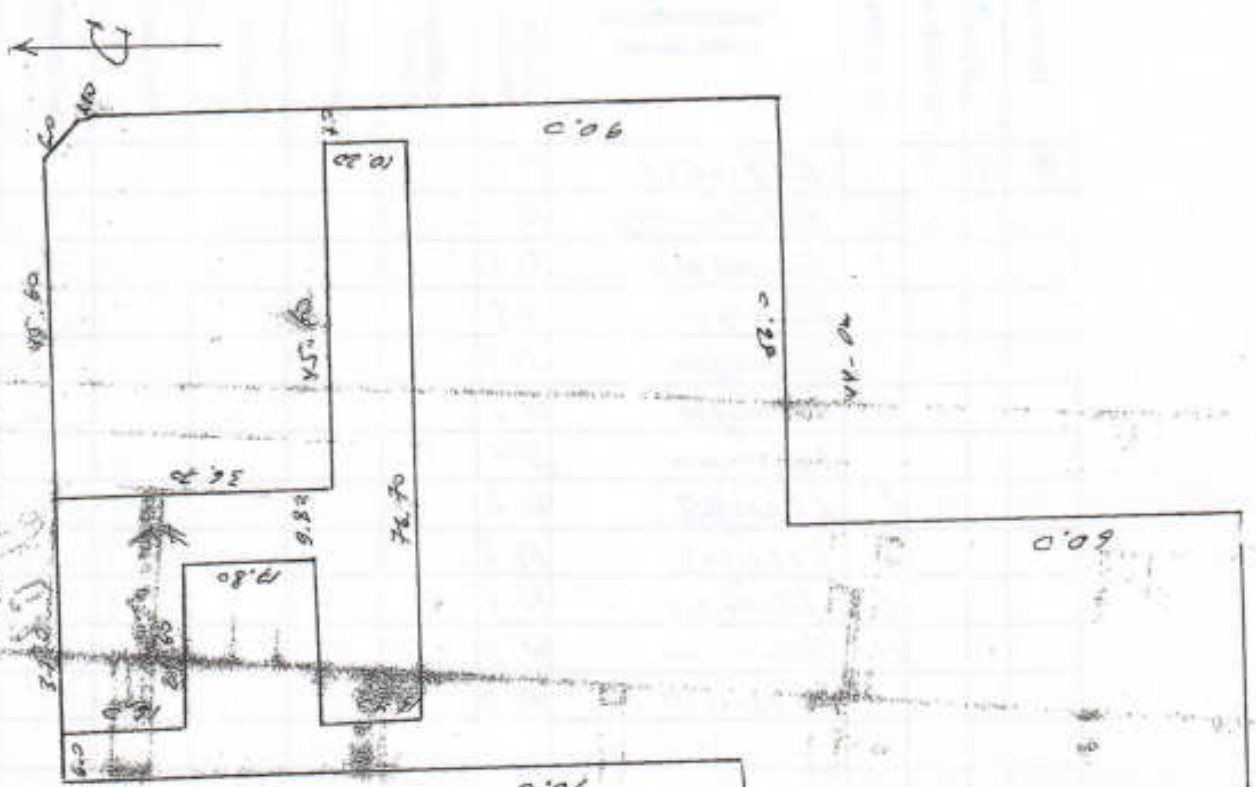
117.0

152.0

44-01 к 41

Технический

ул. Ленинская



С. Первомайское ул. Ленинская М

ЭКСПЛИКАЦИЯ К ПЛАНУ ОСНОВНЫХ СТРОЕНИЙ

Литера	Этаж	№ помещения	№ квартиры	Наименование помещения	Площадь по внутреннему, обмеру (кв. м.)										
					общая площадь	учрежден- ческое	администр.	жилая	торговые	складские	производст.	куль.-быт.			
П	I	1	1	Коридор	43.2								43.2		
			2	кабин. мур.	10.5									10.5	
			3	Мастерон.	43.3						43.3				
			4	Мастерон.	40.9						40.9				
			5	Мастерон.	27.1						27.1				
			6	Мастерон.	30.7						30.7				
			7	Мастерон.	28.5						28.5				
			8	Коридор	41.2										41.2
			9	Коридор	55.6										55.6
			10	Мастерон.	47.5						47.5				
			11	Мастерон.	48.4						48.4				
						Итого:	400.3					280.8			119.5

УПРАВЛЕНИЕ ПО ЗЕМЛЕУСТРОЙСТВУ
И РЕГИСТРАЦИИ ПРАВ НА НЕДВИЖИМОЕ ИМУЩЕСТВО ГОСРЕГИСТРА
КЫРГЫЗСКОЙ РЕСПУБЛИКИ

Идентификационный код

□-□□-□□-□□□□-□□□□-□□-□□□

Адрес

полный адрес единицы недвижимости (город, село, улица, дом, кв.)

ТЕХНИЧЕСКИЙ ПАСПОРТ ЕДИНИЦЫ НЕДВИЖИМОГО ИМУЩЕСТВА

отарае шайа
назначение недвижимости

Собственник	часть (доля)	Документы на право собственности

Пользователь	часть (доля)	Документы на право собственности

Исполнитель управления _____ / _____
Ф.И.О. подпись

Паспорт составлен " ____ " _____ 200 ____ г. М.П.

Замечания:

При обнаружении изменений технических параметров единицы недвижимого имущества взамен данному техническому паспорту собственнику выдается новый технический паспорт. Технический паспорт не является правоустанавливающим и/или правоудостоверяющим документом на единицу недвижимого имущества.

ЭКСПЛИКАЦИЯ К ПЛАНУ ОСНОВНЫХ СТРОЕНИЙ

Таблица

Литера	Этаж	№ помещения	№ квартиры	Наименование помещения	Площадь по внутреннему обмеру (кв. м.)								
					общая площадь	учрежден- ческое	администр.	жилая	торговые	складские	производст.	куль.-быт.	служебные
A	II	1	6	Кабинет	9.5								9.5
			7	Кабинет	5.6								5.6
			8	Кабинет	48.0								48.0
			9	Кабинет	45.5								45.5
			10	Кабинет	14.4								14.4
			11	Кабинет	14.7								14.7
			12	Кабинет	66.0								66.0
			13	Кабинет	15.0								15.0
			14	Кабинет	65.3								65.3
			14 ²	Винт. к. мифе	1.6								1.6
			15	Кабинет	14.7								14.7
			16	Кабинет	48.0								48.0
			17	Кабинет	48.8								48.8
			18	Кабинет	48.0								48.0
			19	Коридор	194.3								194.3
			20	Фур. холл	14.0								14.0
			21	Кабинет	48.7								48.7
			22	Кабинет	48.7								48.7
			23	Коридор	56.6								56.6
			24	Коридор	34.6								34.6
			25	Фур. холл	4.4								4.4
			26	Коридор	17.1								17.1
			27	Фур. холл	16.1								16.1
			28	Фур. холл	11.4								11.4
			29	Фур. холл	14.9								14.9
			30	Спорзал	188.3								188.3
			31	Фур. холл	3.5								3.5
			32	Фур. холл	5.7								5.7
			33	Кухня	37.2								37.2
			34	Столб	81.6								81.6
				Итого:	1255.8								1255.8
				КСН. и лодж	16.5 + 16.5 + 13.8								46.8
				Итого: I и II эт.									1482.0

Итого с КСН и лодж; I-II эт. S = 2575.3