

Идентификационный код

7-03-04-1001-0401- - - -

Предыдущий идентификационный код

Деление - - - - -

Объединение - - - - -

- - - - -

# РЕГИСТРАЦИОННОЕ ДЕЛО № \_\_\_\_\_

НАСЕЛЕННЫЙ ПУНКТ с. Петропавловка

УЛИЦА Ленина

№ ДОМА 8/1 № КВ. \_\_\_\_\_

НАЗНАЧЕНИЕ НЕДВИЖИМОСТИ средняя школа  
старая школа

**ПРАВООБЛАДАТЕЛЬ:**

1. *Круглогодичная аренда*
2. \_\_\_\_\_
3. \_\_\_\_\_
4. \_\_\_\_\_
5. \_\_\_\_\_
6. \_\_\_\_\_
7. \_\_\_\_\_
8. \_\_\_\_\_
9. \_\_\_\_\_
10. \_\_\_\_\_

**ОПИСЬ ИМЕЮЩИХСЯ ДОКУМЕНТОВ:**

1. \_\_\_\_\_
2. \_\_\_\_\_
3. \_\_\_\_\_
4. \_\_\_\_\_
5. \_\_\_\_\_
6. \_\_\_\_\_
7. \_\_\_\_\_
8. \_\_\_\_\_
9. \_\_\_\_\_
10. \_\_\_\_\_



*Ильинское* УПРАВЛЕНИЕ ПО ЗЕМЛЕУСТРОЙСТВУ  
И РЕГИСТРАЦИИ ПРАВ НА НЕДВИЖИМОЕ ИМУЩЕСТВО ГОСРЕГИСТРА  
КЫРГЫЗСКОЙ РЕСПУБЛИКИ

Классификационный код 7-03-04-1001-0401-00-000  
 Адрес с. Петровка ул. Ленина б/н  
 полный адрес единицы недвижимости (город, село, улица, дом, кв.)

## ТЕХНИЧЕСКИЙ ПАСПОРТ ЕДИНИЦЫ НЕДВИЖИМОГО ИМУЩЕСТВА

с/р/и/е/л - и/с/с/л/а, с/р/и/е/л и/с/с/л/а  
назначение недвижимости

Собственник	часть (доля)	Документы на право собственности
<u>Кутурбаев К. А./с/и/с/т/у</u>		<u>№ 006 ~ 32. 30.03.2004</u> <u>№ 006 Б/Н 002441 от 26.03.12</u>

Пользователь	часть (доля)	Документы на право собственности

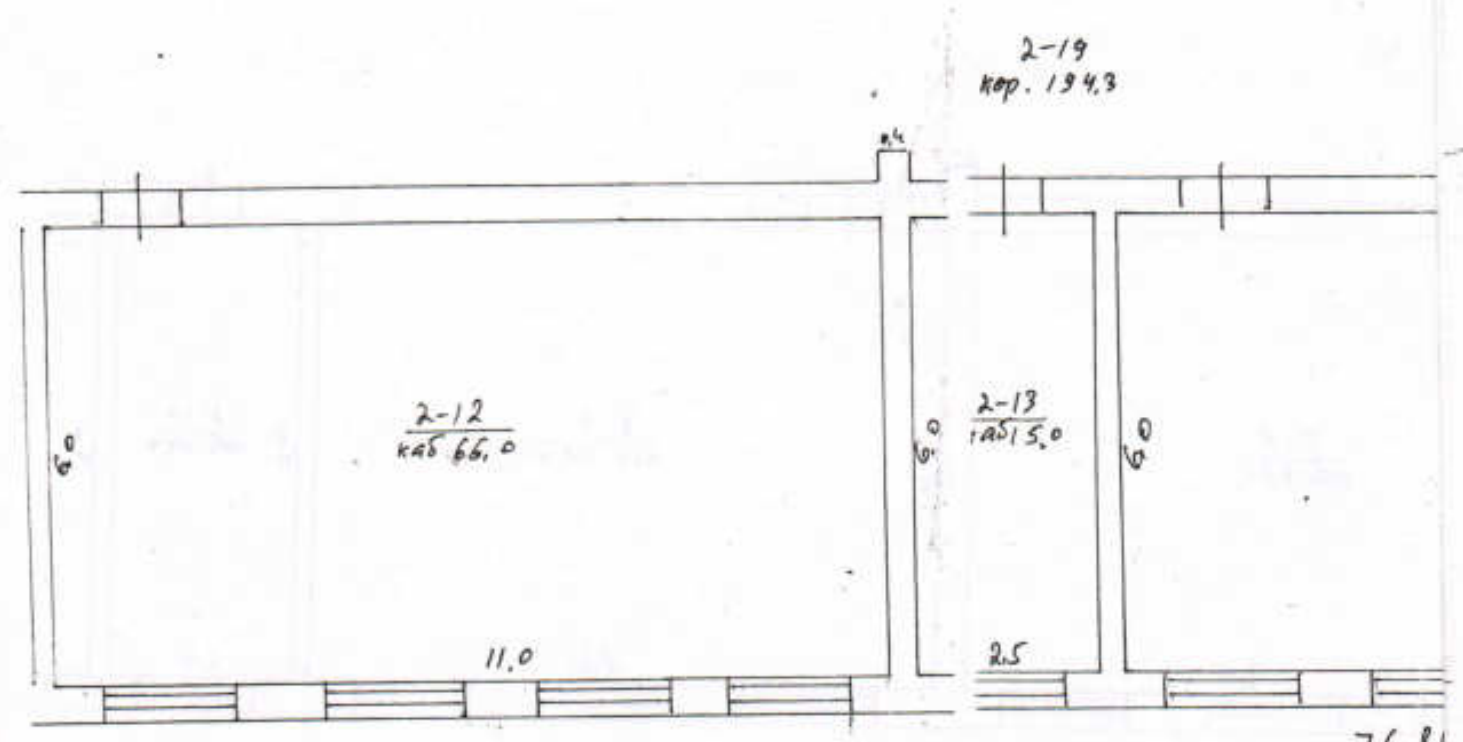
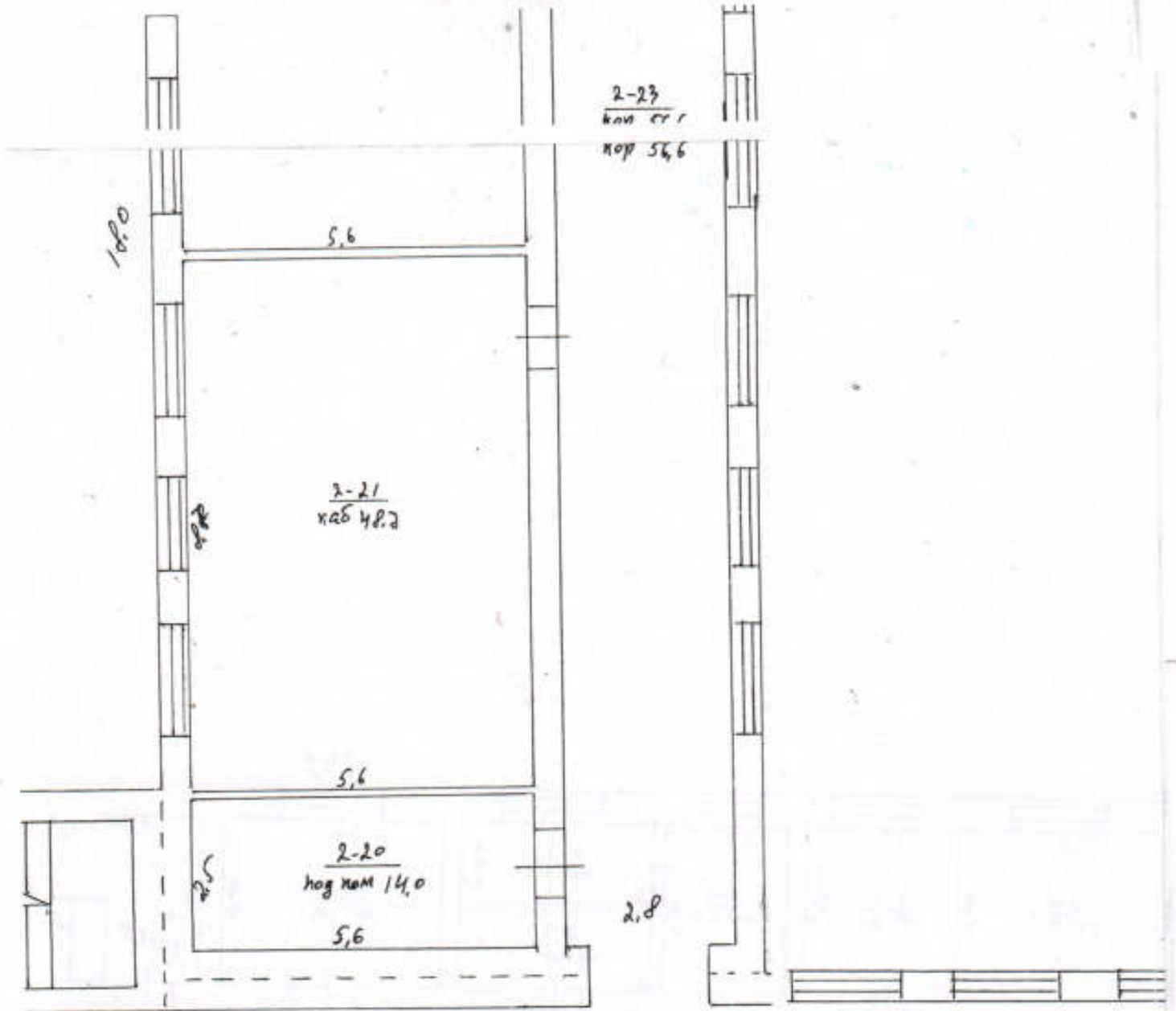
Зачальник управления Алимов Н.С. *[подпись]*  
 Ф.И.О.

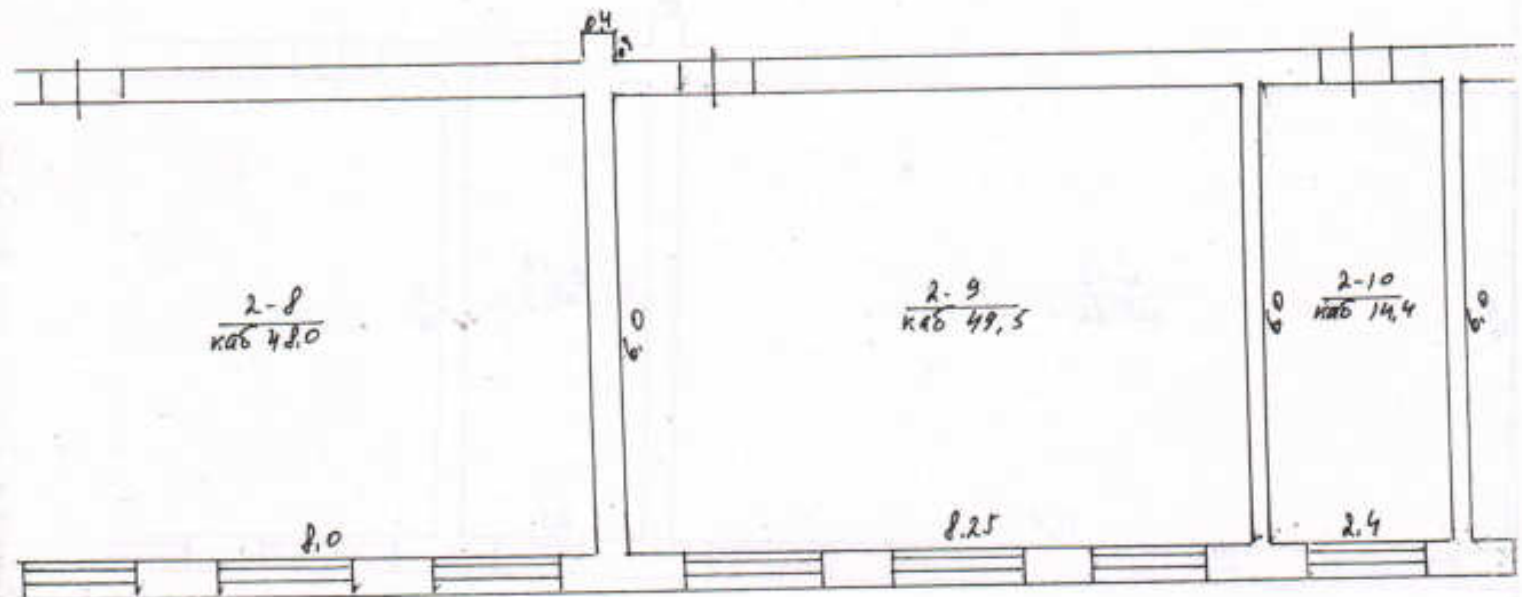
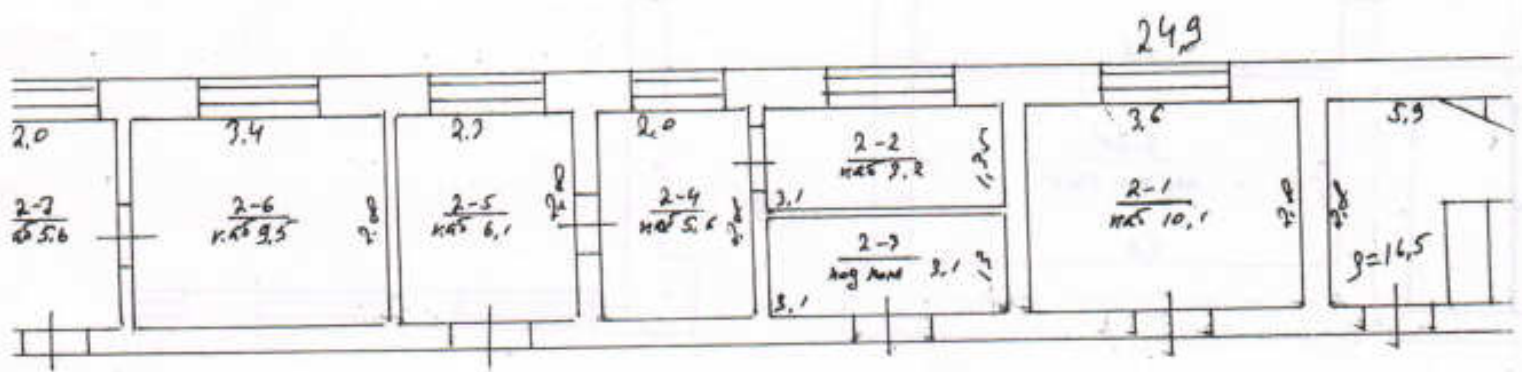
паспорт составлен 01.08.2008 г.



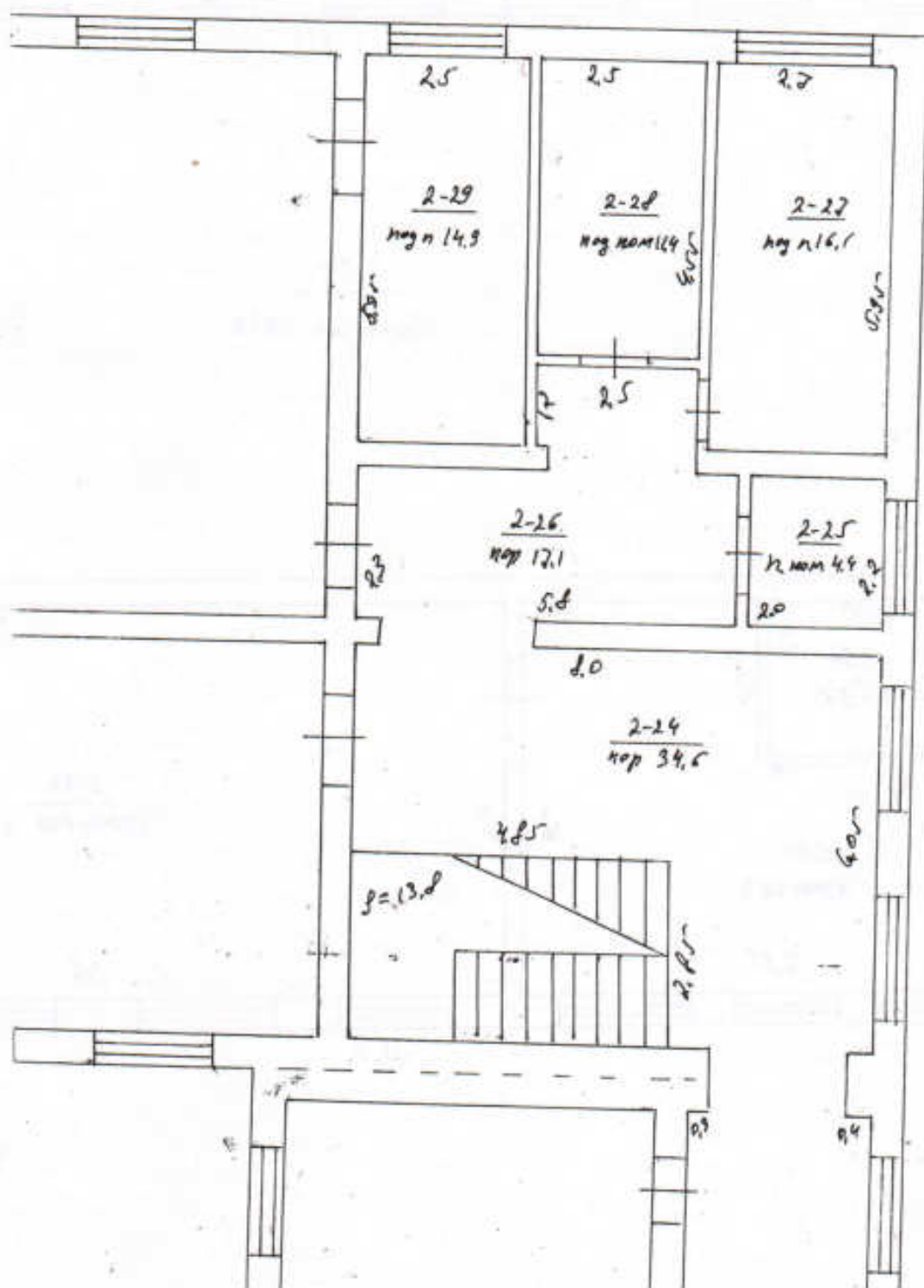
Примечания:

При обнаружении изменений технических параметров единицы недвижимого имущества взамен данному техническому паспорту собственнику выдается новый технический паспорт.  
 Технический паспорт не является правоустанавливающим и/или правоудостоверяющим документом на единицу недвижимого имущества.

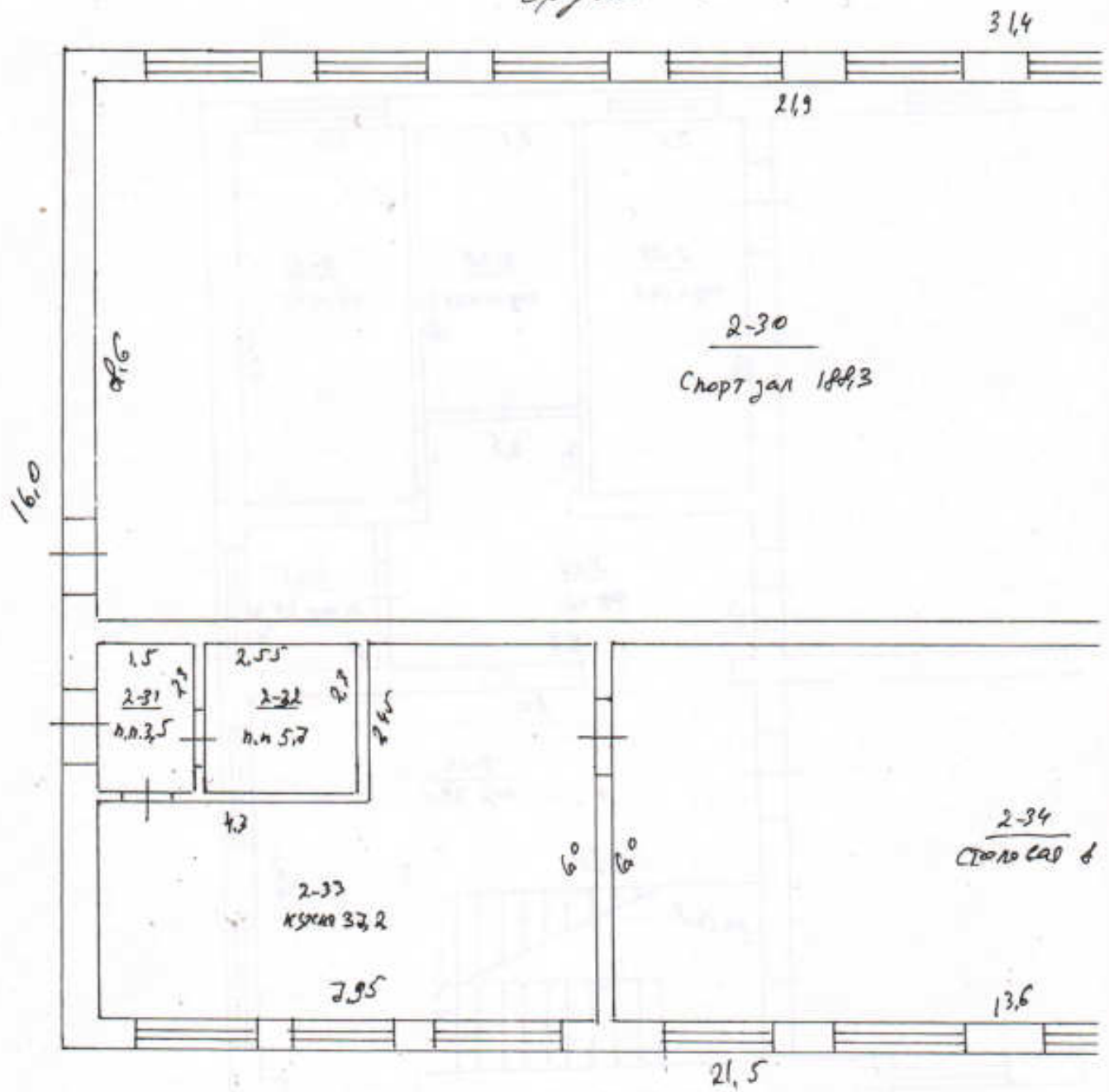




Эк II - 2100М

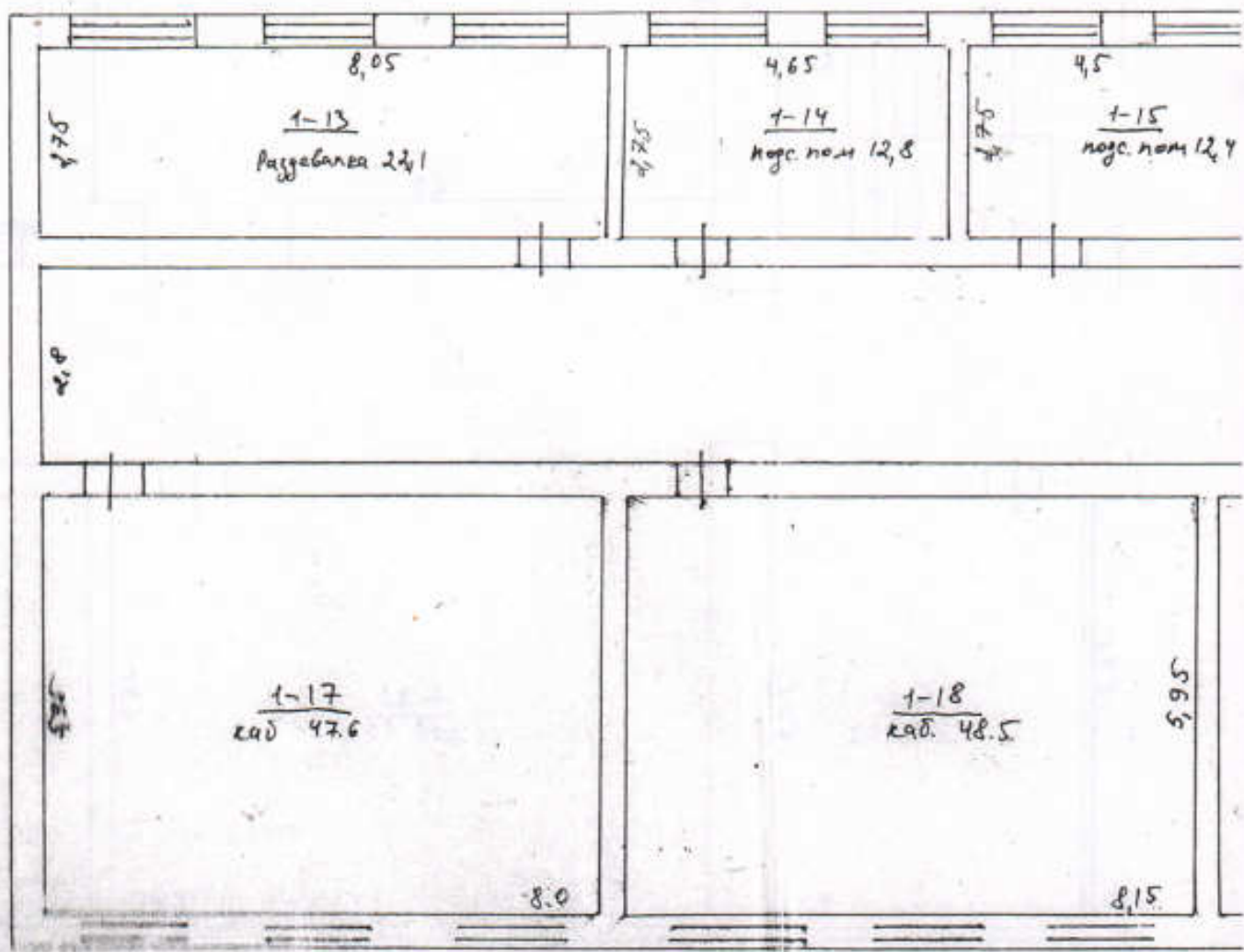


ПОЭТАЖНЫЙ ПЛАН  
 МАСШТАБ 1:100  
 с. Петропавловка ул. Ленин  
 средняя школа

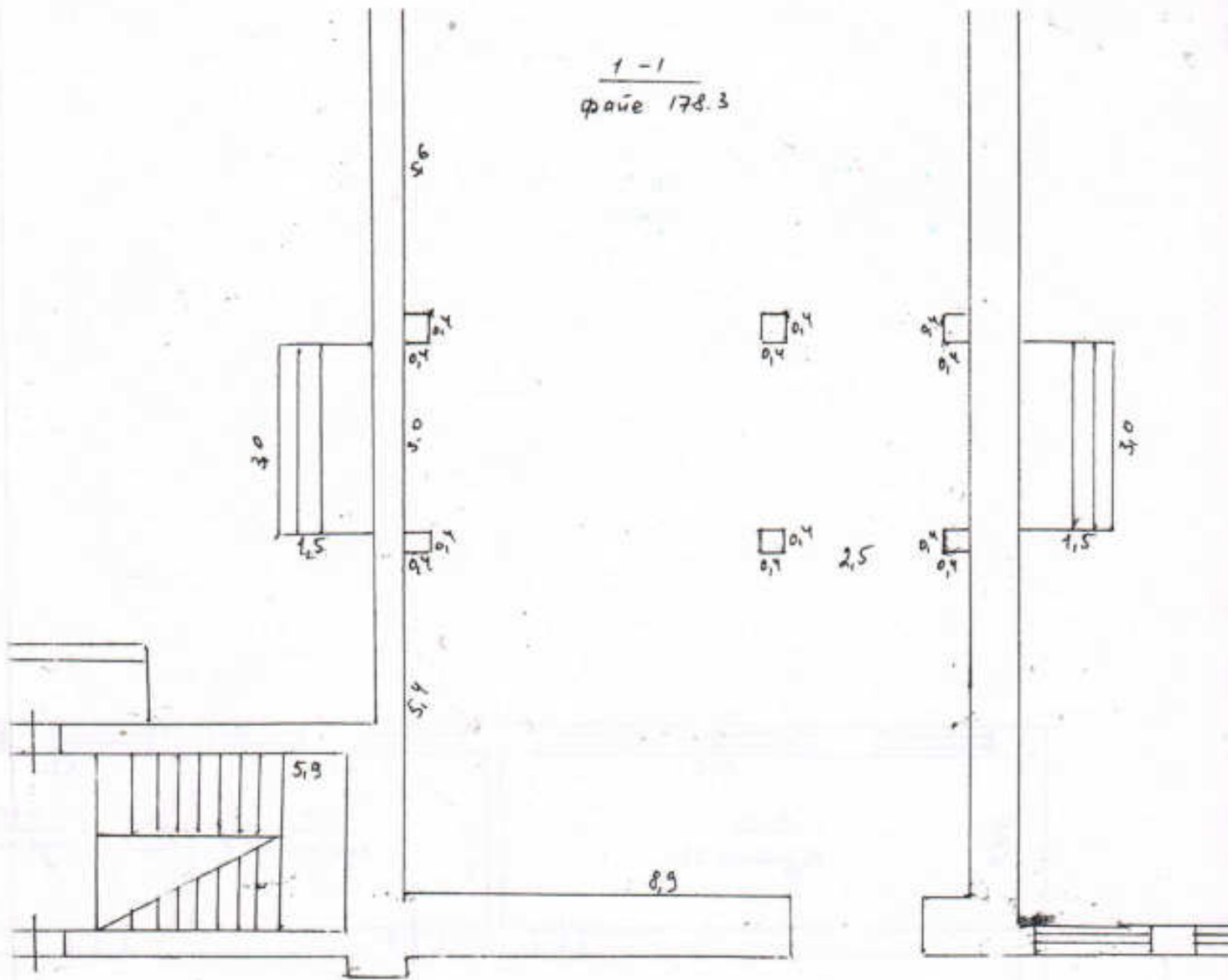




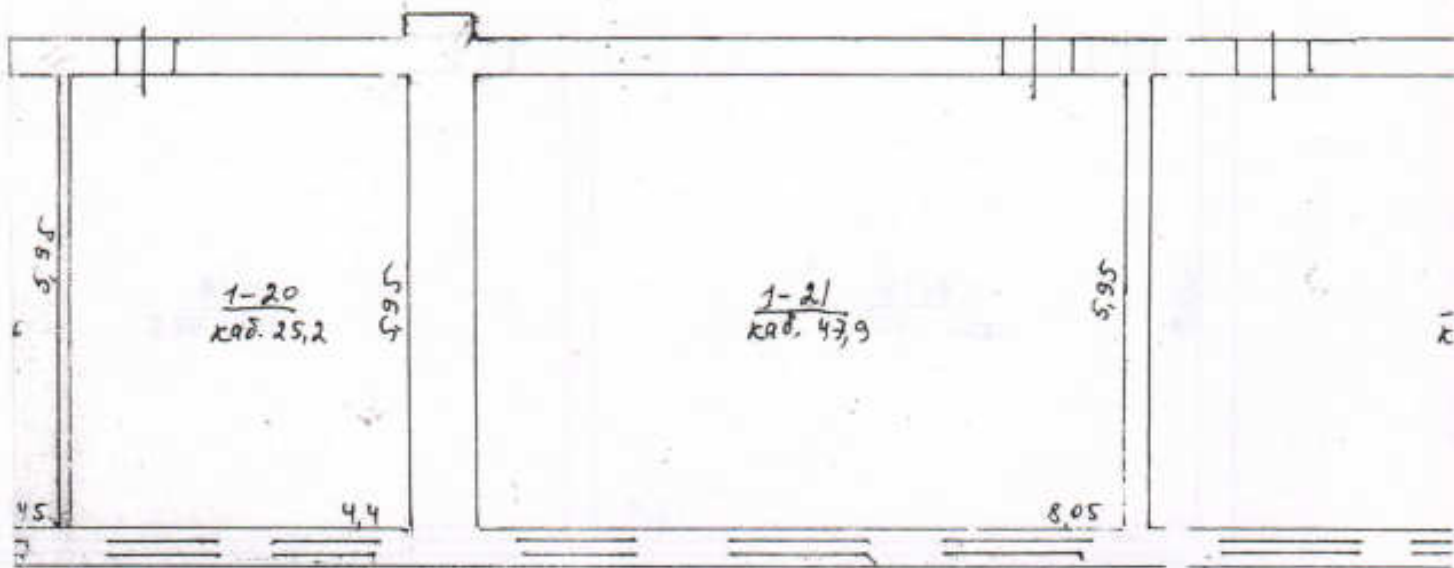
24,9



1-1  
φαιε 178.3



4-10  
καθ 16

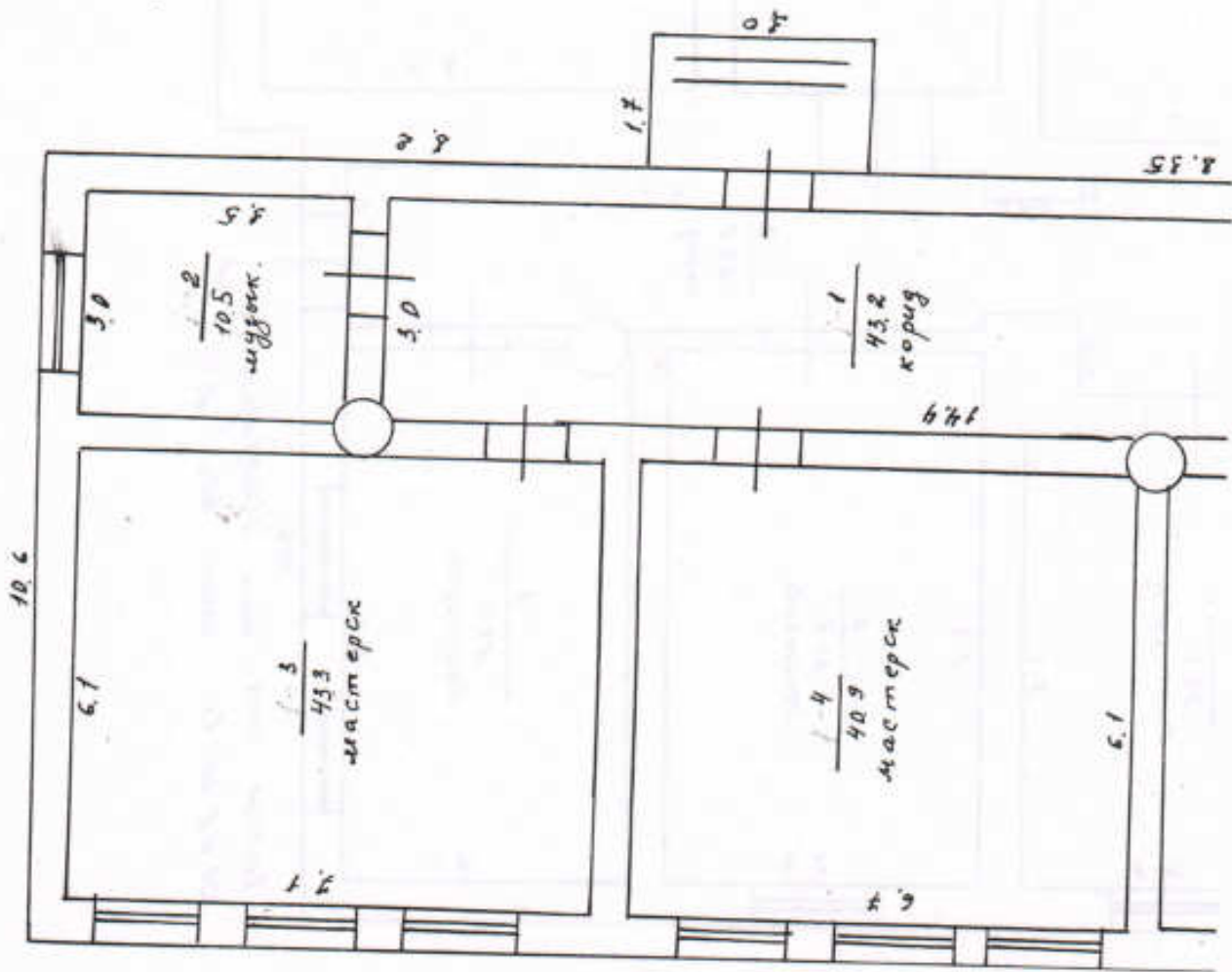


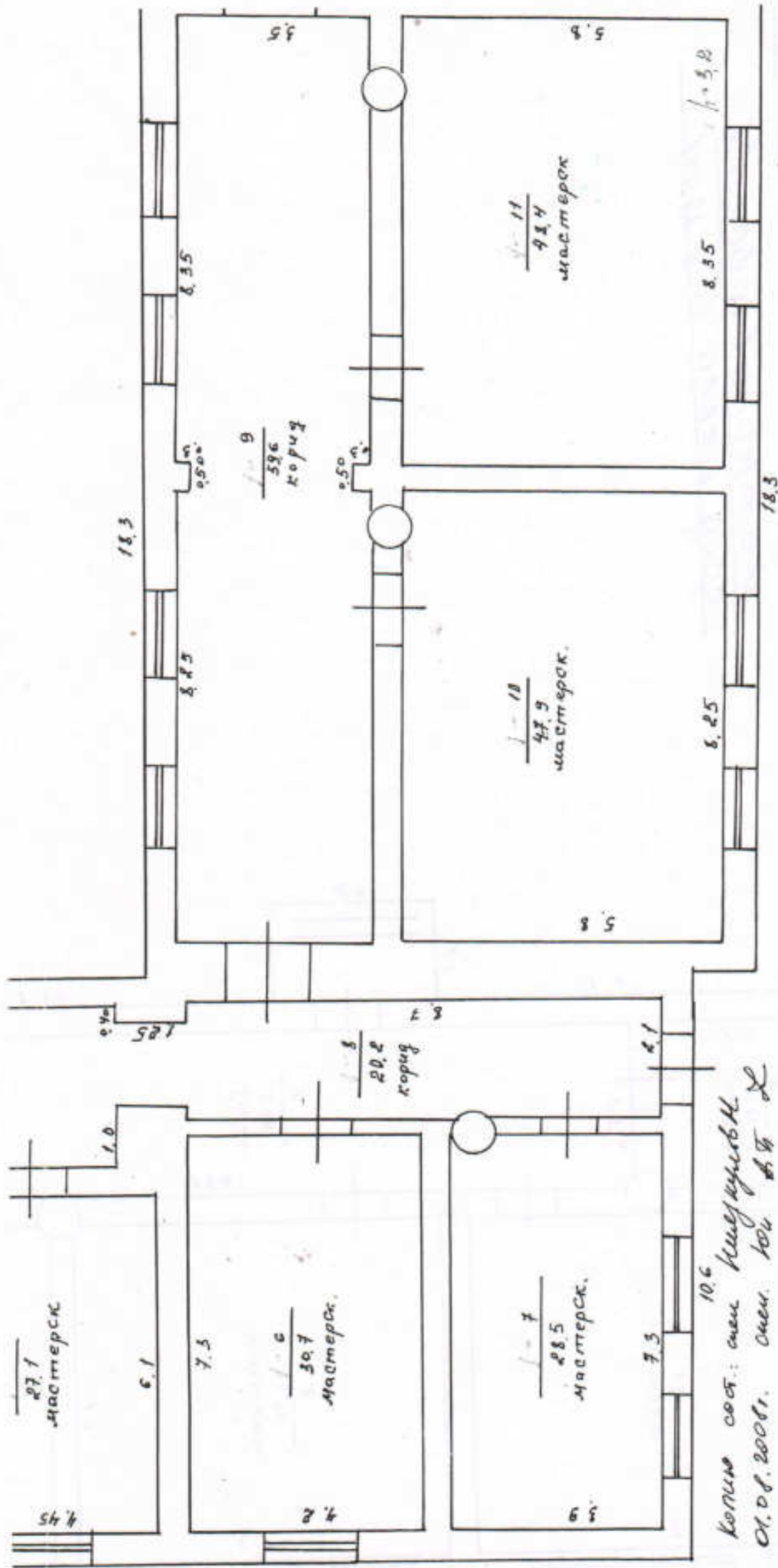
Возвращение ПЛАН  
Масштаб 1:100

с. Петропавловка

ул. Совет

Петропавловская  
сред. школа (стр. 1901)





• ЭКСПЛИКАЦИЯ ЗЕМЕЛЬНОГО УЧАСТКА В М

ВСЕГО:		В ТОМ ЧИСЛЕ ПО ФАКТУ:	
по правоустанавливающим документам	фактически	застроенная	не застроенная
16666,87 м <sup>2</sup>	16666,87 м <sup>2</sup>	2358,5 м <sup>2</sup>	14308,37 м <sup>2</sup>

" 01 " 08 2008 г. Работу выполнил инж. Юн А.Т.  
 ф. и. о.  
 " 01 " 08 2008 г. Проверил зав. сектора \_\_\_\_\_  
 ф. и. о.  
 " 01 " 08 2008 г. Принял нач. отдела А.Т. Меркулиев  
 ф. и. о.

ОТМЕТКА ОБ ОБСЛЕДОВАНИИ НЕДВИЖИМОСТИ

Таблиц

Дата обследования	200 г.	200 г.	200 г.	200 г.	200 г.
Исполнитель					
Зав. сектора					
Нач. отдела					

ХАРАКТЕРИСТИКА СТРОЕНИЙ И СООРУЖЕНИЙ  
по наружным замерам

Таблица №2

Наименование строения	Год постройки	Фундамент	Стены	Кровля	Площадь
2-этажн.					
4 Среднее здание 1-этаж		б/б.	шт.	шт.	1595.4
1-этаж			шт.	шт.	1595.4
01 Крыша			бетон.	-	3.2
02 Крыша			бетон.	-	3.2
03 Крыша			бетон.	-	4.5
04 Крыша			бетон.	-	4.5
05 Крыша			бетон.	-	4.5
06 Крыша			бетон.	-	4.5
07 Крыша			бетон.	-	3.2
08 Крыша			бетон.	-	3.2
Итого:					1623.0
5 Стороннее здание		б/б.	шт.	шт.	578.8
6 Крыша			бетон.	-	5.1
Итого:					523.9
Итого:					2146.9
8 Котельная		б/к.	шт.	шт.	75.2
7 Туалет		б/к.	шт.	шт.	136.4
Итого:					211.6
1 Туалет		б/к.	шт.	шт.	21.3

ЗЕМЕЛЬНЫЙ ПЛАН  
МАШТАБ 1:1000

с. Первомайское  
ул. Ленина 5к

средняя улица

44-01 506 кв. м.

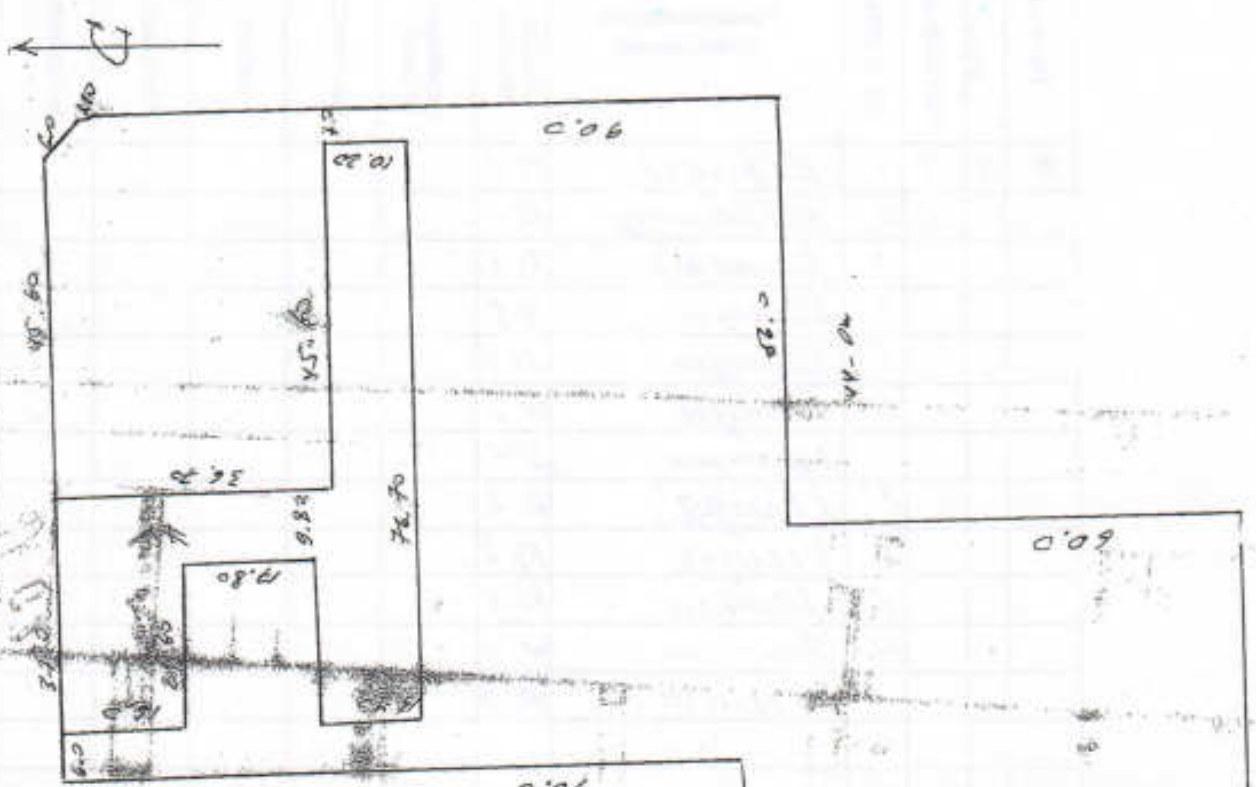
117.0

152.0

44-01 к 41

Технический

ул. Ленина



44-01 к 41

ЭКСПЛИКАЦИЯ К ПЛАНУ ОСНОВНЫХ СТРОЕНИЙ

Литера	Этаж	№ помещения	№ квартиры	Наименование помещения	Площадь по внутреннему, обмеру (кв. м.)										
					общая площадь	учрежден- ческое	администр.	жилая	торговые	складские	производст.	куль.-быт.			
П	I	1	1	Коридор	43.2								43.2		
			2	Кабин. дир.	10.5									10.5	
			3	Мастерон.	43.3						43.3				
			4	Мастерон.	40.9						40.9				
			5	Мастерон.	27.1						27.1				
			6	Мастерон.	30.7						30.7				
			7	Мастерон.	28.5						28.5				
			8	Коридор	41.2										41.2
			9	Коридор	55.6										55.6
			10	Мастерон.	47.5						47.5				
			11	Мастерон.	48.4						48.4				
							Итого:	400.3					180.8		199.5



УПРАВЛЕНИЕ ПО ЗЕМЛЕУСТРОЙСТВУ  
И РЕГИСТРАЦИИ ПРАВ НА НЕДВИЖИМОЕ ИМУЩЕСТВО ГОСРЕГИСТРА  
КЫРГЫЗСКОЙ РЕСПУБЛИКИ

Идентификационный код

□-□□-□□-□□□□-□□□□-□□-□□□

Адрес

полный адрес единицы недвижимости (город, село, улица, дом, кв.)

# ТЕХНИЧЕСКИЙ ПАСПОРТ

## ЕДИНИЦЫ НЕДВИЖИМОГО ИМУЩЕСТВА

*отарае шайа*  
назначение недвижимости

Собственник	часть (доля)	Документы на право собственности

Пользователь	часть (доля)	Документы на право собственности

Исполнитель управления \_\_\_\_\_ / \_\_\_\_\_  
Ф.И.О. подпись

Паспорт составлен " \_\_\_\_ " \_\_\_\_ 200 \_\_\_\_ г. М.П.

Замечания:

При обнаружении изменений технических параметров единицы недвижимого имущества взамен данному техническому паспорту собственнику выдается новый технический паспорт. Технический паспорт не является правоустанавливающим и/или правоудостоверяющим документом на единицу недвижимого имущества.

ЭКСПЛИКАЦИЯ К ПЛАНУ ОСНОВНЫХ СТРОЕНИЙ

Таблица

Литера	Этаж	№ помещения	№ квартиры	Наименование помещения	Площадь по внутреннему обмеру (кв. м.)								
					общая площадь	учрежден- ческое	администр.	жилая	торговые	складские	производст.	куль.-быт.	служебные
A	II	1	6	Кабинет	9.5								9.5
			7	Кабинет	5.6								5.6
			8	Кабинет	48.0								48.0
			9	Кабинет	45.5								45.5
			10	Кабинет	14.4								14.4
			11	Кабинет	14.7								14.7
			12	Кабинет	66.0								66.0
			13	Кабинет	15.0								15.0
			14	Кабинет	65.3								65.3
			14 <sup>2</sup>	Ванн. комн.	1.6								1.6
			15	Кабинет	14.7								14.7
			16	Кабинет	48.0								48.0
			17	Кабинет	48.8								48.8
			18	Кабинет	48.0								48.0
			19	Коридор	194.3								194.3
			20	Фур. комн.	14.0								14.0
			21	Кабинет	48.7								48.7
			22	Кабинет	48.7								48.7
			23	Коридор	56.6								56.6
			24	Коридор	34.6								34.6
			25	Фур. комн.	4.4								4.4
			26	Коридор	17.1								17.1
			27	Фур. комн.	16.1								16.1
			28	Фур. комн.	11.4								11.4
			29	Фур. комн.	14.9								14.9
			30	Спорзал	188.3								188.3
			31	Фур. комн.	3.5								3.5
			32	Фур. комн.	5.7								5.7
			33	Кухня	37.2								37.2
			34	Склад	81.6								81.6
				Итого:	1255.8								1255.8
				Итого: I и II эт.	46.8								46.8
				Итого: I и II эт.	2482.0								2482.0

Итого с местн. и общ. I-II эт. S = 2575.3