

Идентификационный код

7-03-04-1001-0401- - - -

Предыдущий идентификационный код

Деление - - - - -

Объединение - - - - -

- - - - -

# РЕГИСТРАЦИОННОЕ ДЕЛО № \_\_\_\_\_

НАСЕЛЕННЫЙ ПУНКТ с. Петропавловка

УЛИЦА Ленина

№ ДОМА 8/1 № КВ. \_\_\_\_\_

НАЗНАЧЕНИЕ НЕДВИЖИМОСТИ средняя школа  
старая школа

**ПРАВООБЛАДАТЕЛЬ:**

1. *Круглогодичная аренда*
2. \_\_\_\_\_
3. \_\_\_\_\_
4. \_\_\_\_\_
5. \_\_\_\_\_
6. \_\_\_\_\_
7. \_\_\_\_\_
8. \_\_\_\_\_
9. \_\_\_\_\_
10. \_\_\_\_\_

**ОПИСЬ ИМЕЮЩИХСЯ ДОКУМЕНТОВ:**

1. \_\_\_\_\_
2. \_\_\_\_\_
3. \_\_\_\_\_
4. \_\_\_\_\_
5. \_\_\_\_\_
6. \_\_\_\_\_
7. \_\_\_\_\_
8. \_\_\_\_\_
9. \_\_\_\_\_
10. \_\_\_\_\_



*Идентификационный код* УПРАВЛЕНИЕ ПО ЗЕМЛЕУСТРОЙСТВУ  
И РЕГИСТРАЦИИ ПРАВ НА НЕДВИЖИМОЕ ИМУЩЕСТВО ГОСРЕГИСТРА  
КЫРГЫЗСКОЙ РЕСПУБЛИКИ

Идентификационный код 7-03-04-1001-0401-00-000  
 Адрес с. Демурнакыя ч. Ишине б/н  
 полный адрес единицы недвижимости (город, село, улица, дом, кв.)

## ТЕХНИЧЕСКИЙ ПАСПОРТ ЕДИНИЦЫ НЕДВИЖИМОГО ИМУЩЕСТВА

*с/р/и/е/л/ - и/с/с/а/л/а, с/р/и/е/л/ и/с/с/а/л/а*  
 назначение недвижимости

Собственник	часть (доля)	Документы на право собственности
<i>Кутурбаев К. А./с/и/с/т/у</i>		<i>№ 006 ~ 32. 30.03.2004 № 006 Б/Н 002441 от 26.03.12</i>

Пользователь	часть (доля)	Документы на право собственности

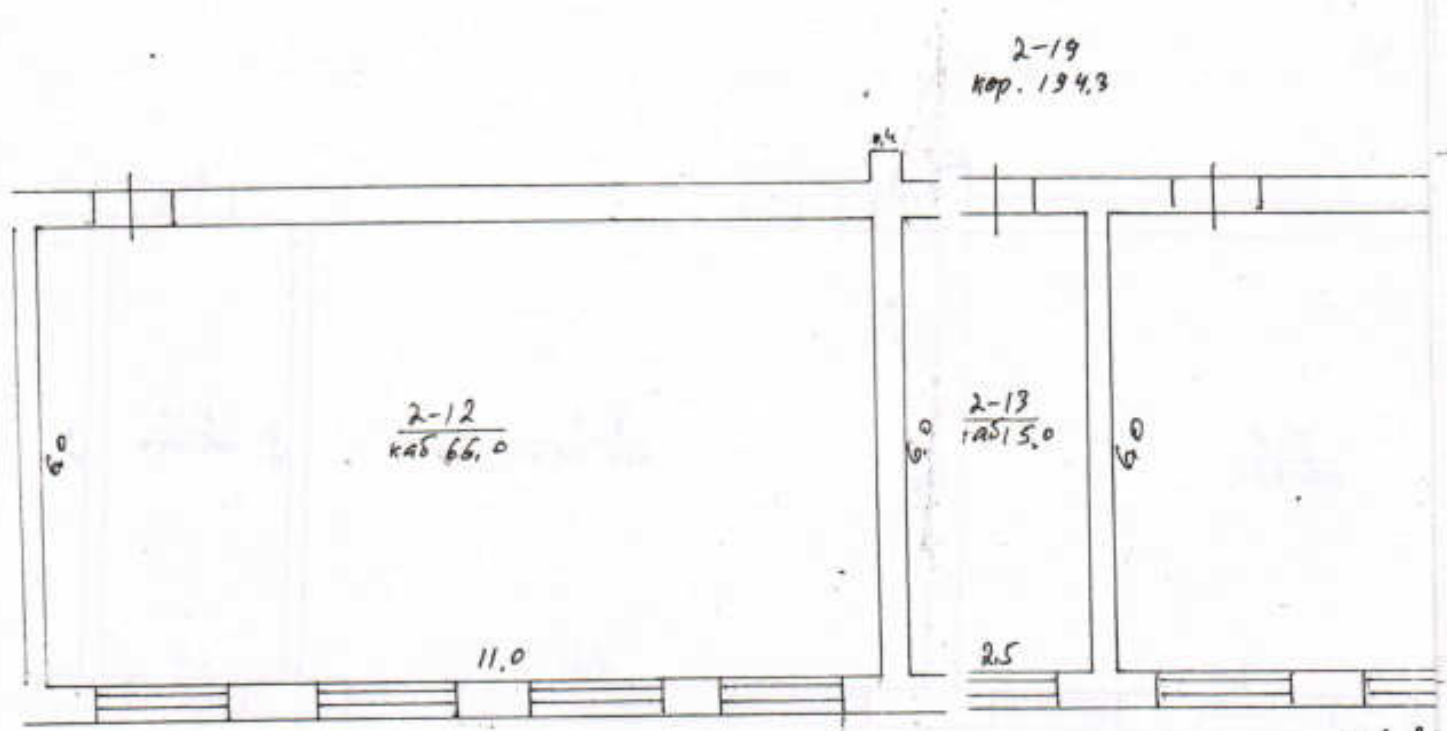
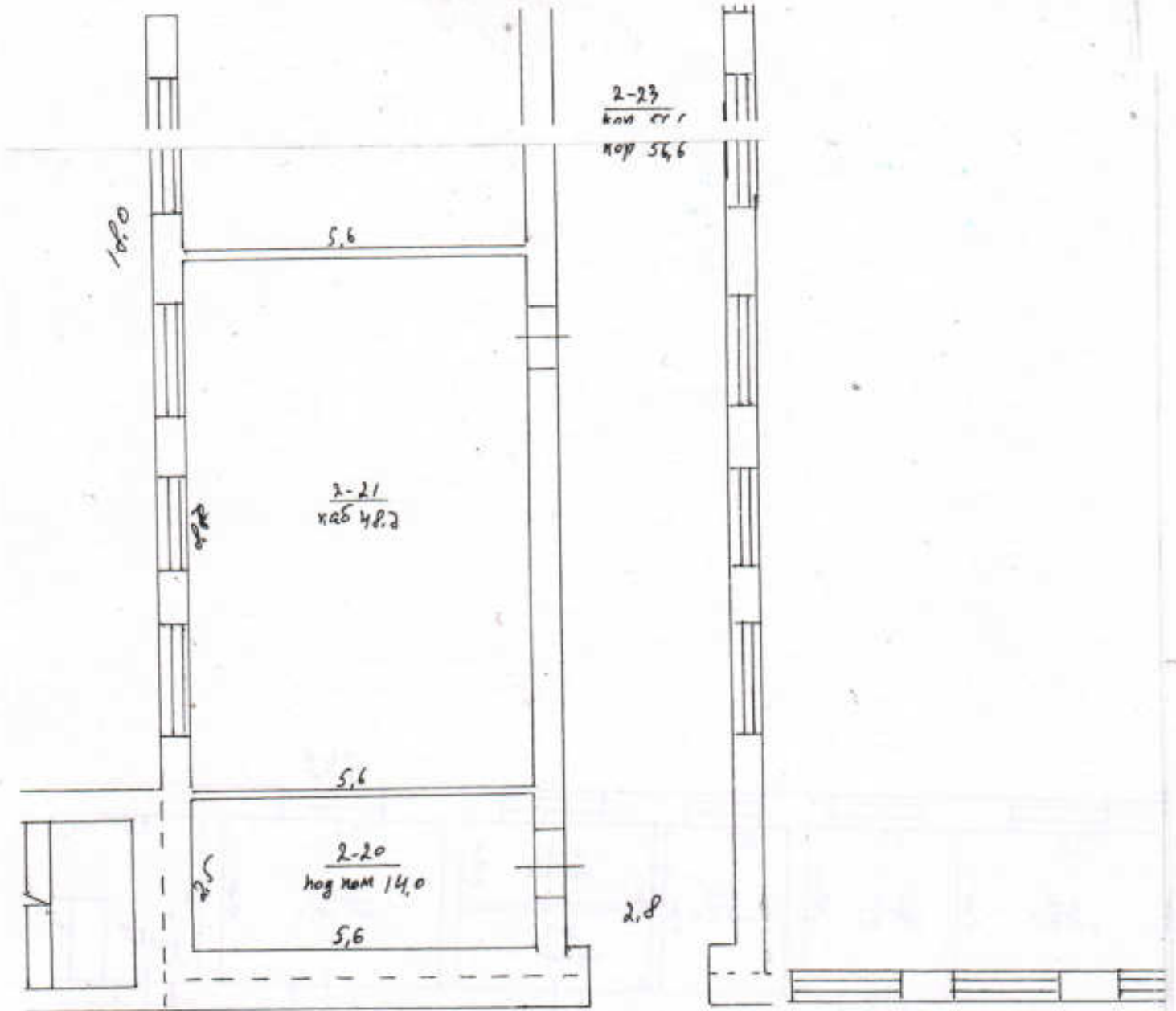
зачальник управления *Алимов Н.С.* *А.А.А.*  
 Ф.И.О.

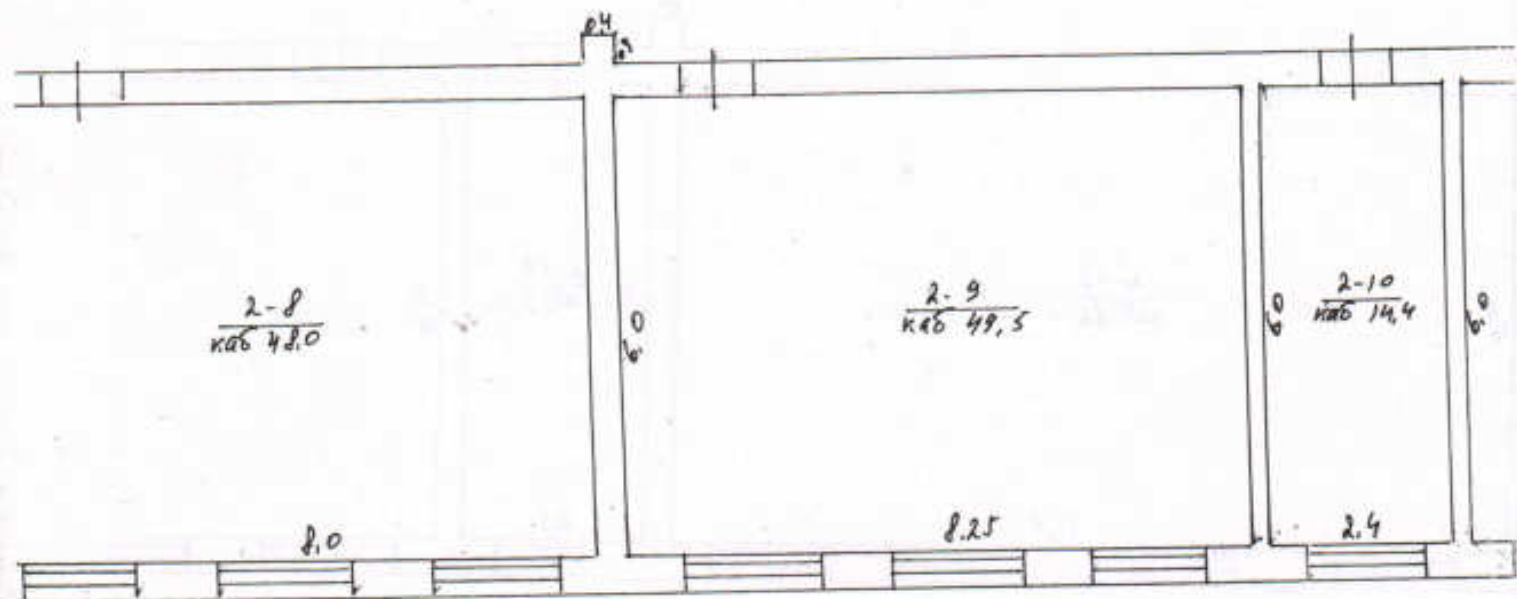
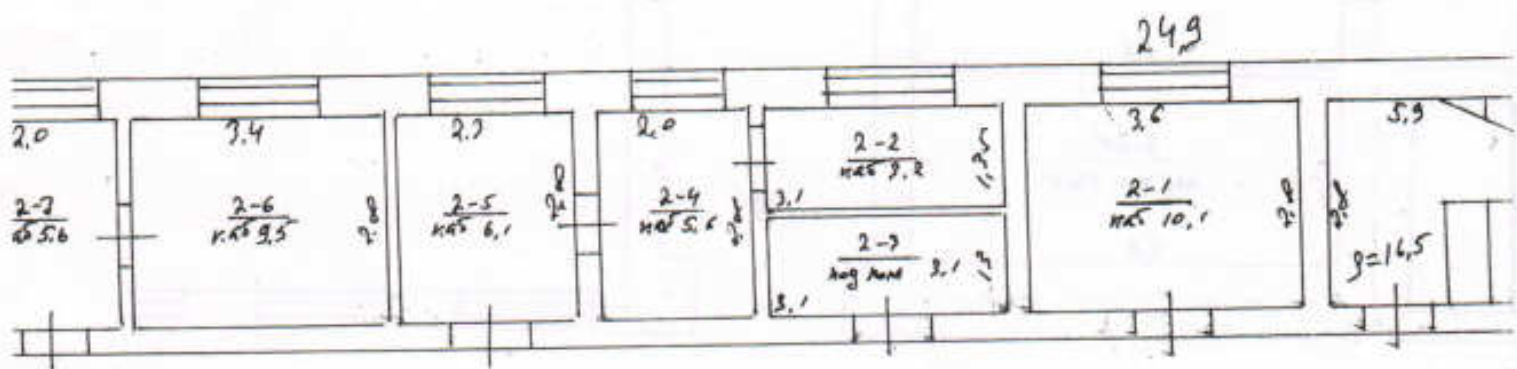
паспорт составлен *01.08.2008* г.



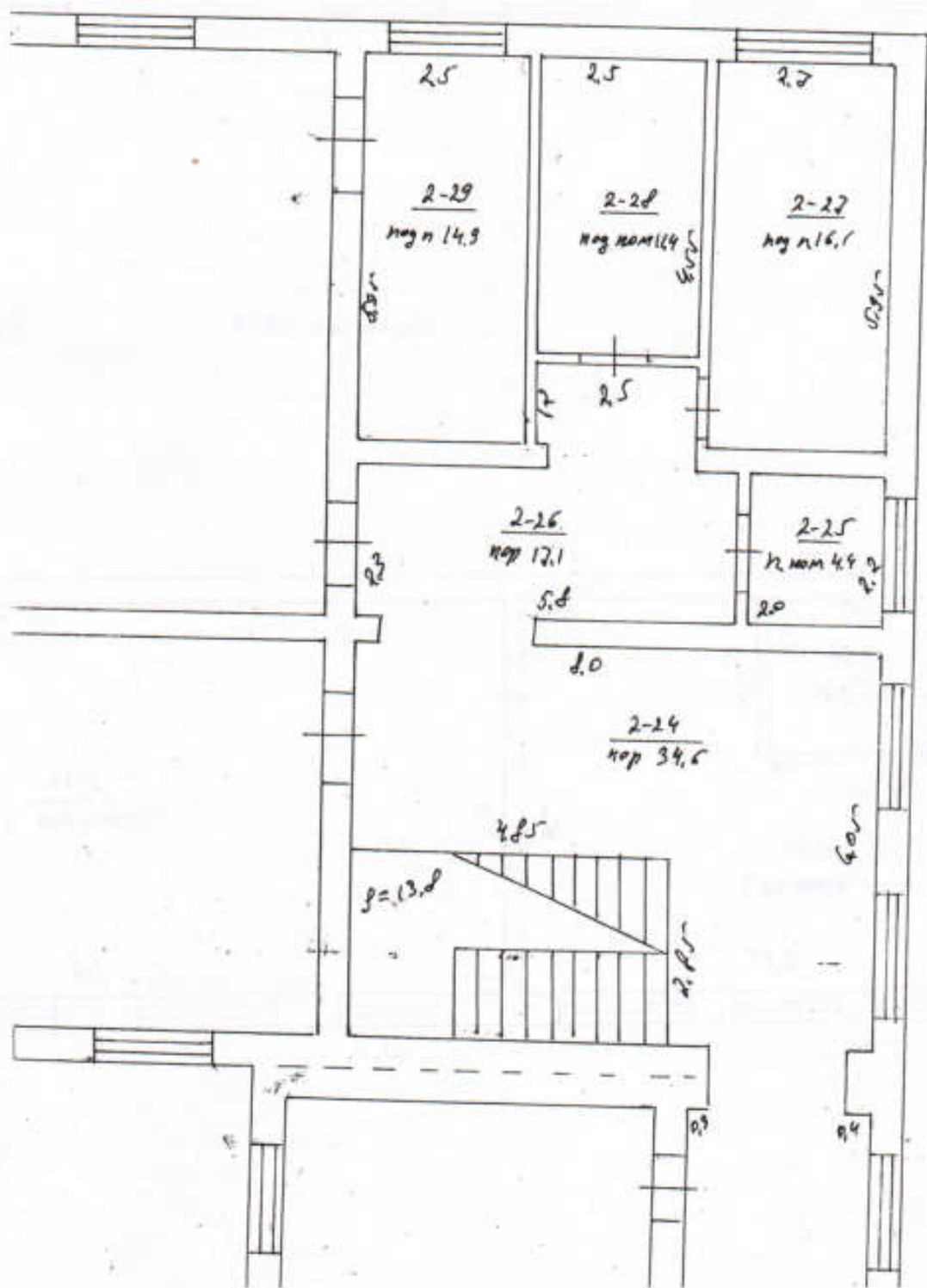
Примечания:

При обнаружении изменений технических параметров единицы недвижимого имущества взамен данному техническому паспорту собственнику выдается новый технический паспорт.  
 Технический паспорт не является правоустанавливающим и/или правоудостоверяющим документом на единицу недвижимого имущества.

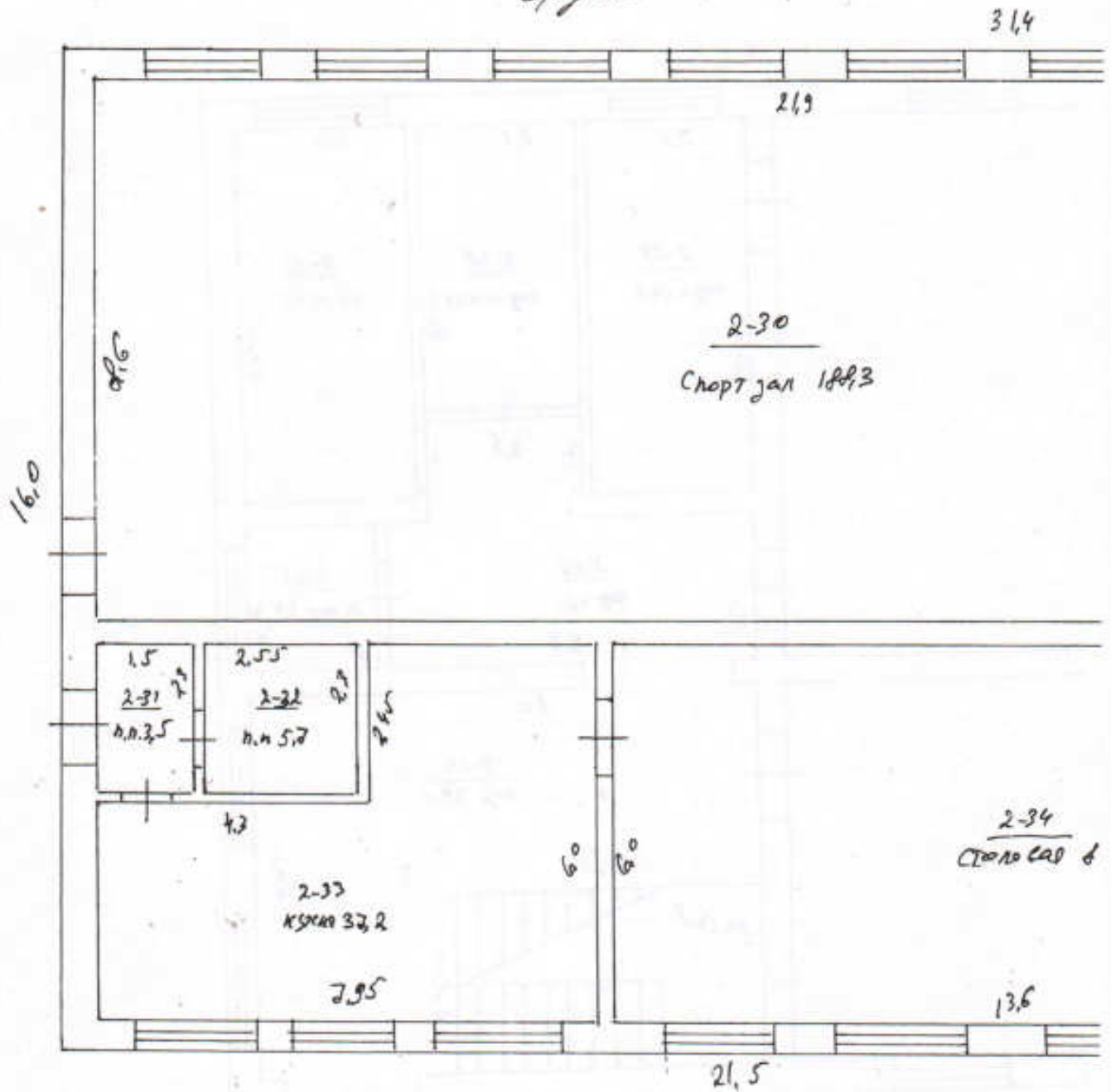




Эк II - 2100М

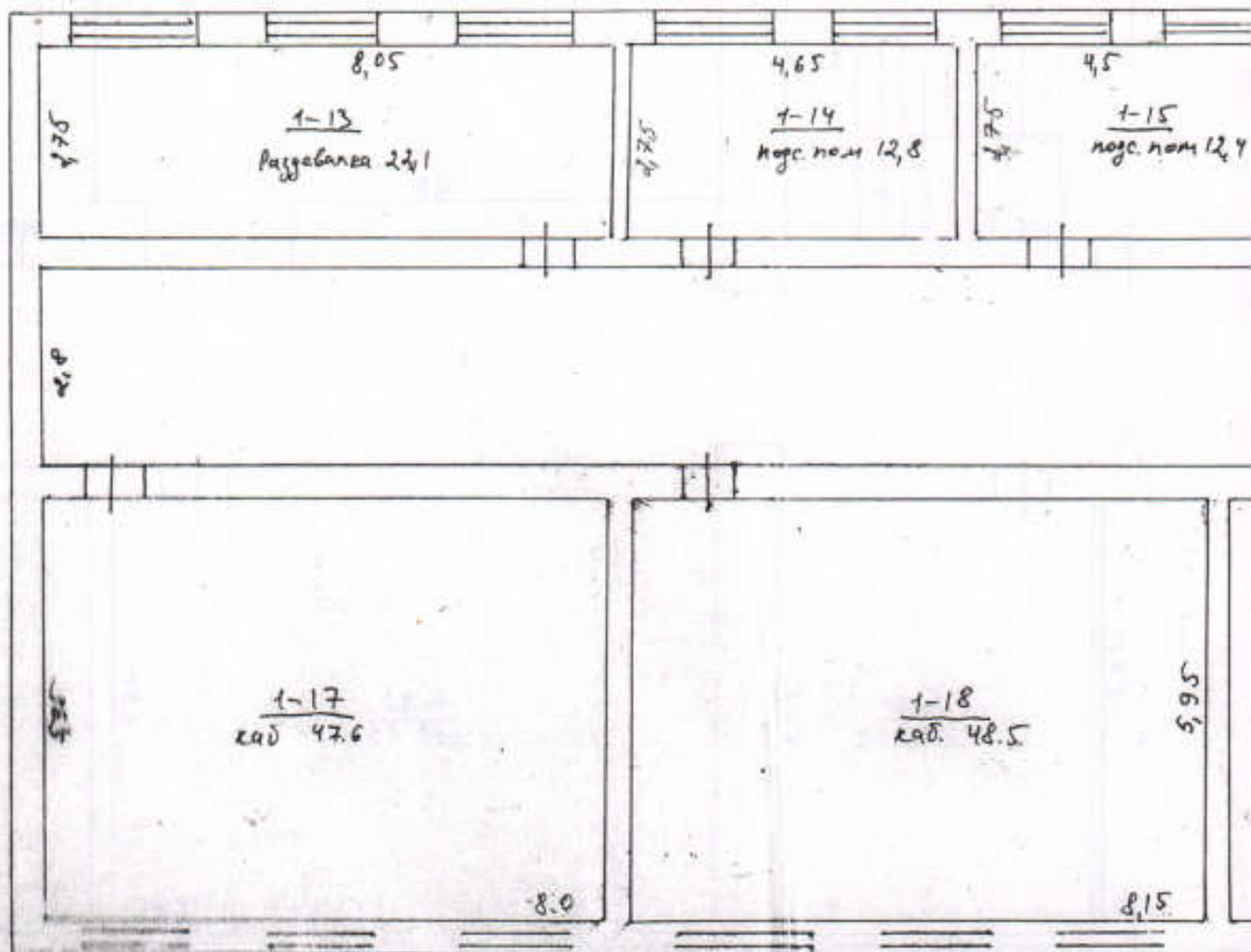


ПОЭТАЖНЫЙ ПЛАН  
 МАСШТАБ 1:100  
 с. Петропавловка ул. Ленин  
 средняя школа

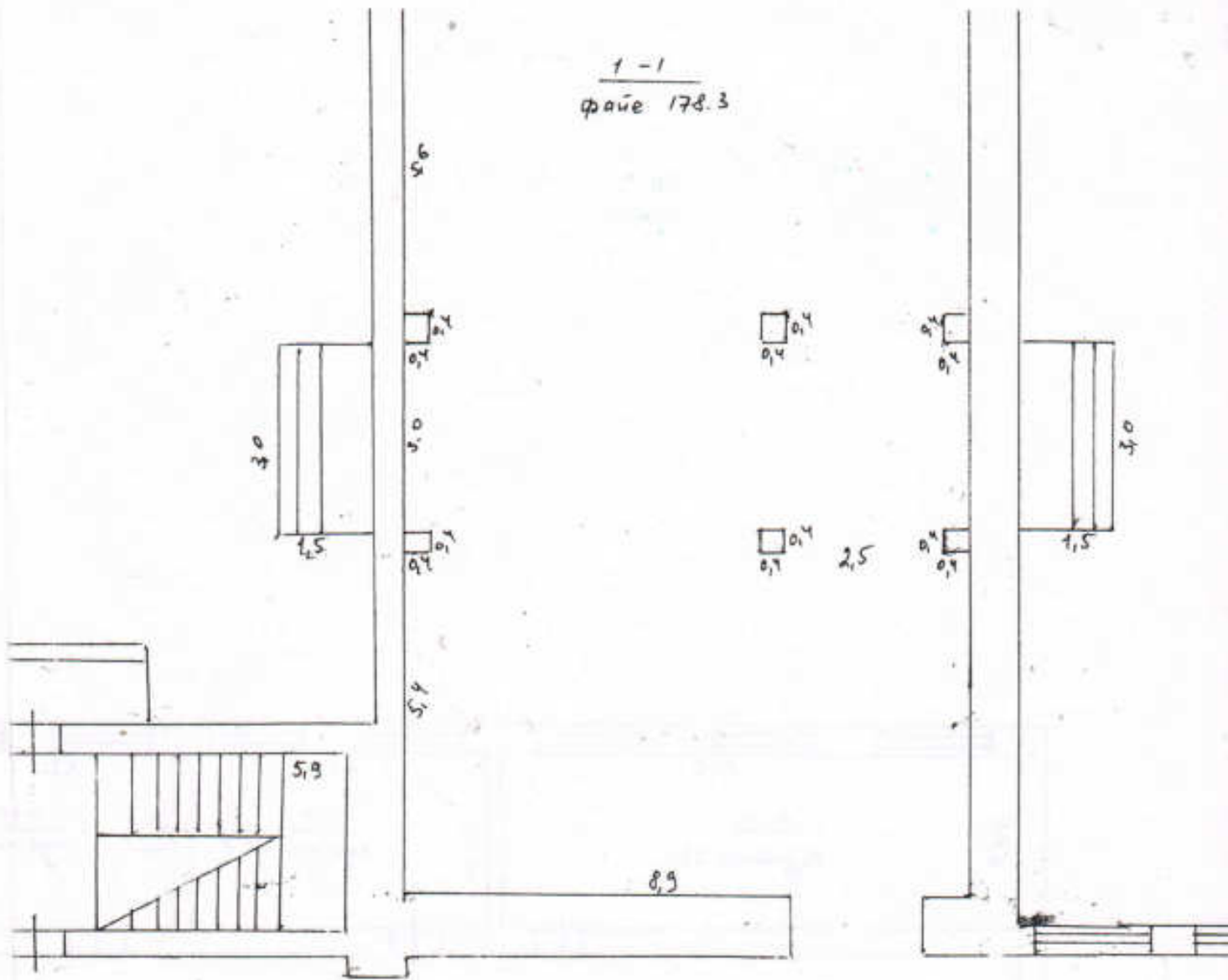




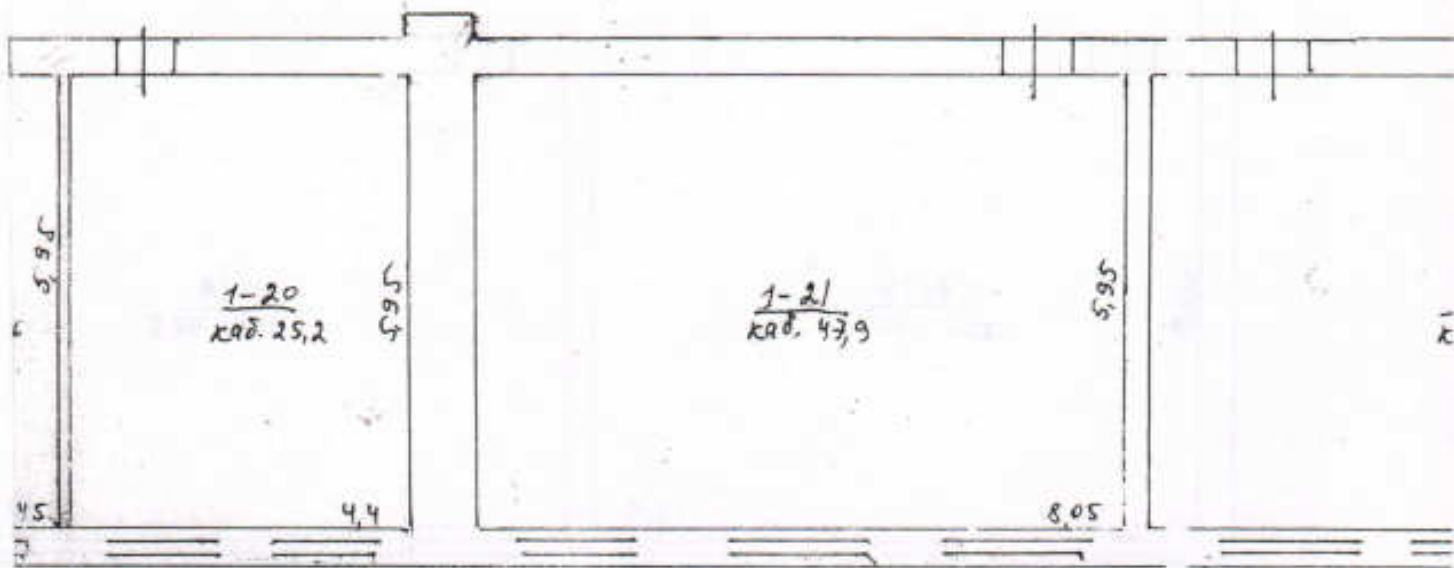
24,9



1-1  
φαιε 178.3



4-10  
κρη 16

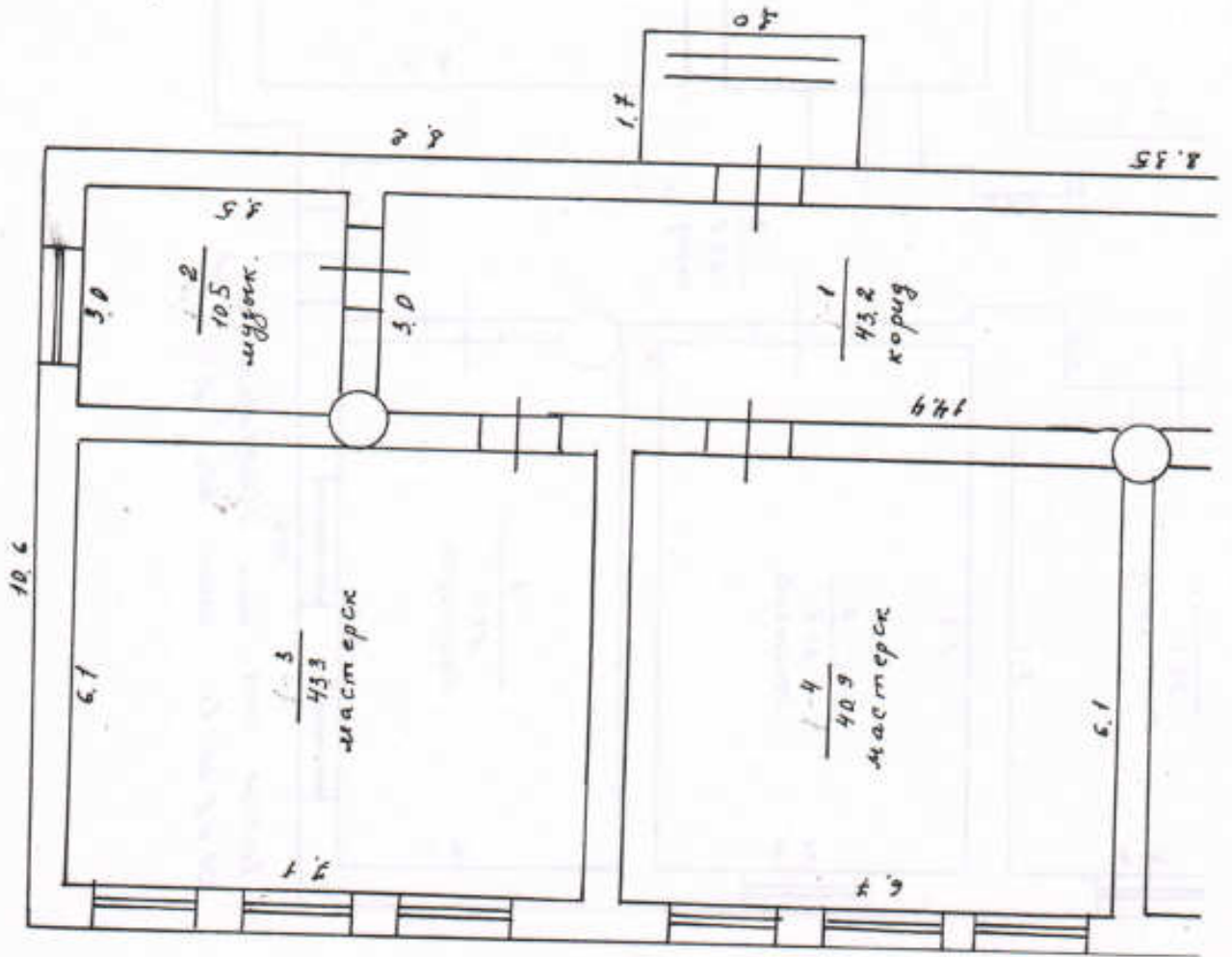


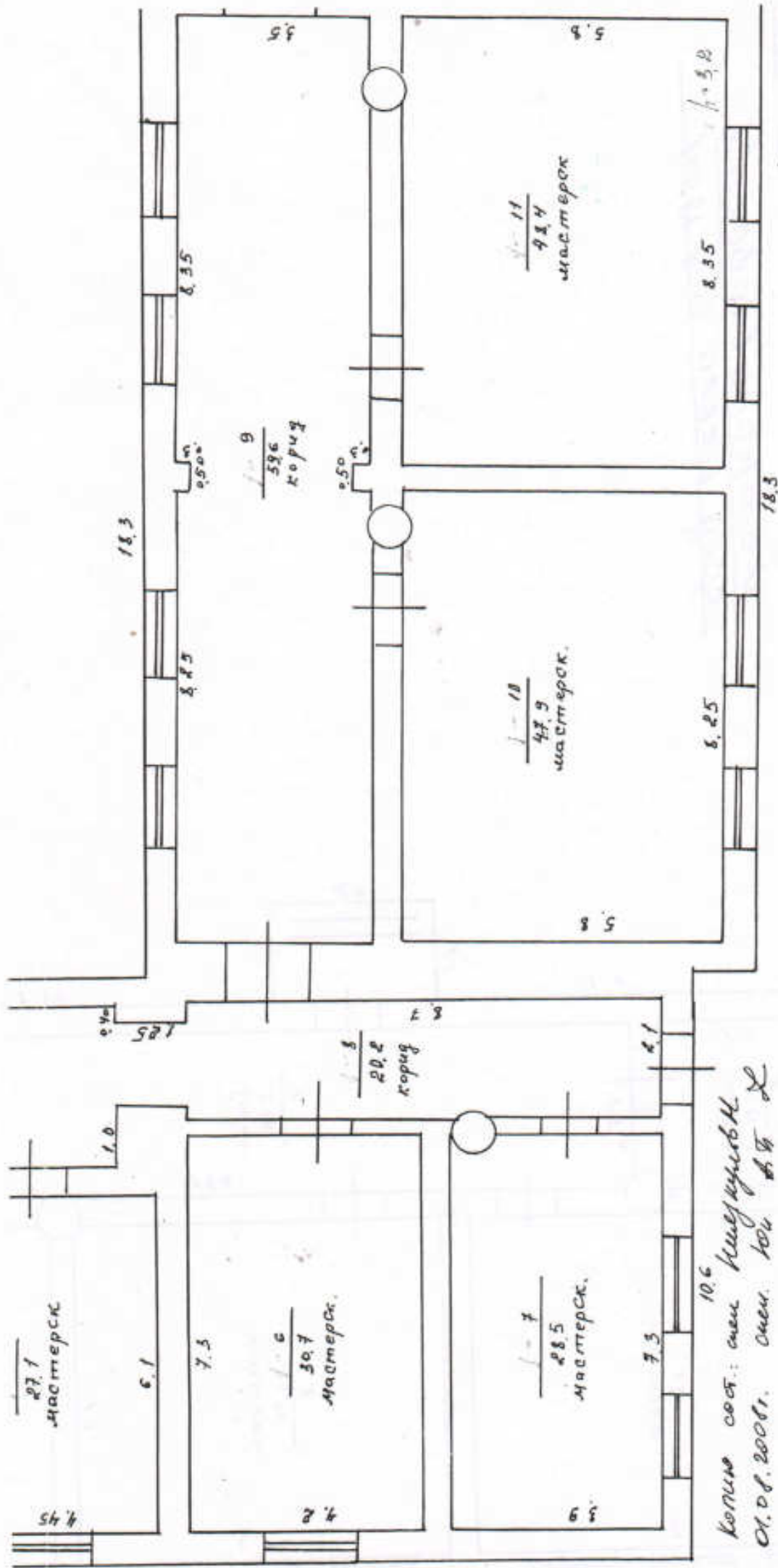
Л. ОЗТОВАЖИНИЦЬ ПАВАН  
Масштаб 1:100

с. Петропавловка

ул. Степан

Петропавловская  
сред. школа (стр. 1900)





Корпус соф.: мен. Кузнецовск.  
 Ст. Д. 2008г. Оцен. 106 кв. м. Д

• ЭКСПЛИКАЦИЯ ЗЕМЕЛЬНОГО УЧАСТКА В М

ВСЕГО:		В ТОМ ЧИСЛЕ ПО ФАКТУ:	
по правоустанавливающим документам	фактически	застроенная	не застроенная
16666,87 м <sup>2</sup>	16666,87 м <sup>2</sup>	2358,5 м <sup>2</sup>	14308,37 м <sup>2</sup>

" 01 " 08 2008 г. Работу выполнил инж. Юн А.Т.  
 ф. и. о.  
 " 01 " 08 2008 г. Проверил зав. сектора \_\_\_\_\_  
 ф. и. о.  
 " 01 " 08 2008 г. Принял нач. отдела А.Т. Меркулиев  
 ф. и. о.

ОТМЕТКА ОБ ОБСЛЕДОВАНИИ НЕДВИЖИМОСТИ

Таблиц

Дата обследования	200 г.	200 г.	200 г.	200 г.	200 г.
Исполнитель					
Зав. сектора					
Нач. отдела					

ХАРАКТЕРИСТИКА СТРОЕНИЙ И СООРУЖЕНИЙ  
по наружным замерам

Таблица №2

Наименование строения	Год постройки	Фундамент	Стены	Кровля	Площадь
2-этажн.					
4 Среднее здание 1-этаж		б/б.	штб.	шф	1595.4
1-этаж			штб.	шф	1595.4
01 Крыльцо			бетон.	-	3.2
02 Крыльцо			бетон.	-	3.2
03 Крыльцо			бетон.	-	4.5
04 Крыльцо			бетон.	-	4.5
05 Крыльцо			бетон.	-	4.5
06 Крыльцо			бетон.	-	4.5
07 Крыльцо			бетон.	-	3.2
08 Крыльцо			бетон.	-	3.2
Итого:					1623.0
5 Стороннее здание		б/б.	штб.	шф	578.8
6 Крыльцо			бетон.	-	5.1
Итого:					523.9
Итого:					2146.9
8 Котельная		б/к.	штб.	шф	75.2
7 Туалет		б/к.	штб.	шф	136.4
Итого:					211.6
9 Туалет		б/к.	штб.	шф	21.3

ЗЕНЕРАЛЬНИЙ ПЛАН  
МАСТОВОЙ 1:1000

ул. Ленинская

с. Первомайское

средняя школа

44-01 200 кв. м

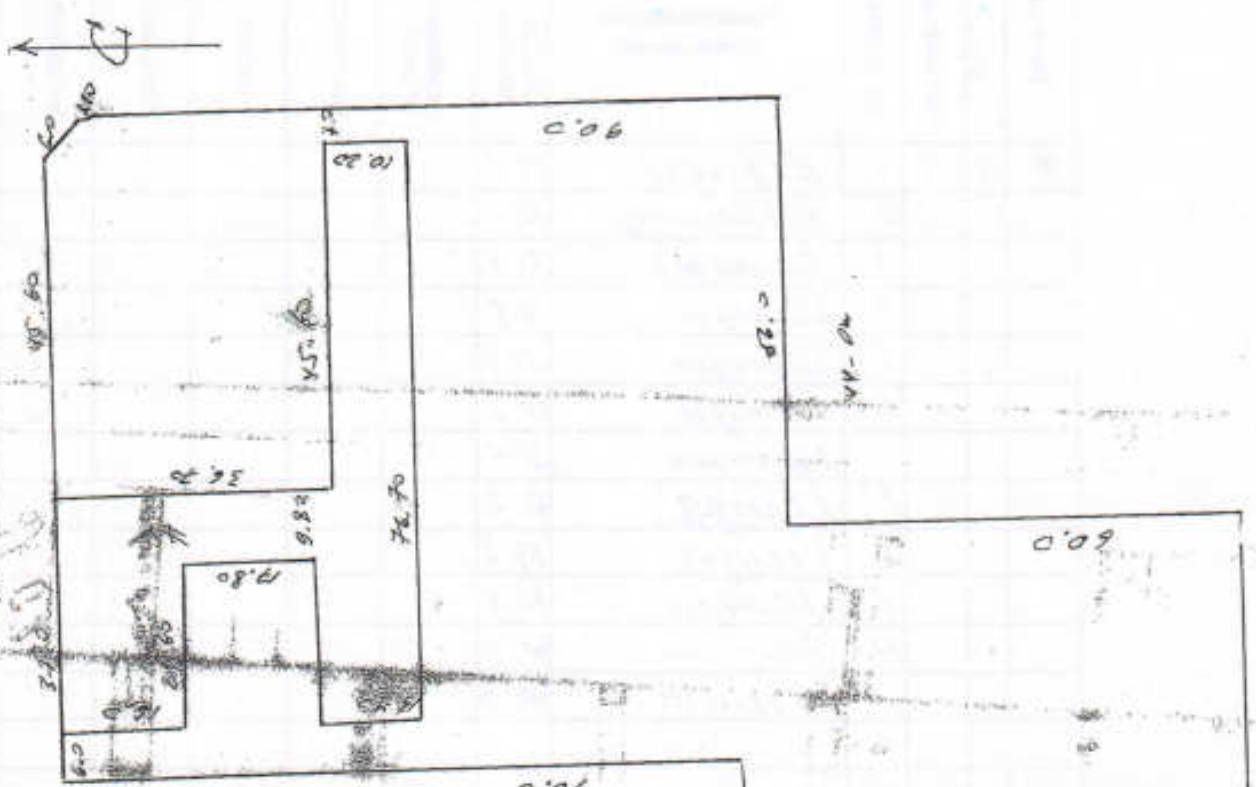
117.0

152.0

44-01 к 41

Технический

ул. Ленинская



44-01 к 41

ЭКСПЛИКАЦИЯ К ПЛАНУ ОСНОВНЫХ СТРОЕНИЙ

Литера	Этаж	№ помещения	№ квартиры	Наименование помещения	Площадь по внутреннему, обмеру (кв. м.)										
					общая площадь	учрежден- ческое	администр.	жилая	торговые	складские	производст.	куль.-быт.			
П	I	1	1	Коридор	43.2								43.2		
			2	кабин. мур.	10.5									10.5	
			3	Мастерон.	43.3						43.3				
			4	Мастерон.	40.9						40.9				
			5	Мастерон.	27.1						27.1				
			6	Мастерон.	30.7						30.7				
			7	Мастерон.	28.5						28.5				
			8	Коридор	41.2										41.2
			9	Коридор	55.6										55.6
			10	Мастерон.	47.5						47.5				
			11	Мастерон.	48.4						48.4				
						Итого:	400.3					280.8			119.5



УПРАВЛЕНИЕ ПО ЗЕМЛЕУСТРОЙСТВУ  
И РЕГИСТРАЦИИ ПРАВ НА НЕДВИЖИМОЕ ИМУЩЕСТВО ГОСРЕГИСТРА  
КЫРГЫЗСКОЙ РЕСПУБЛИКИ

Идентификационный код

□-□□-□□-□□□□-□□□□-□□-□□□

Адрес

полный адрес единицы недвижимости (город, село, улица, дом, кв.)

# ТЕХНИЧЕСКИЙ ПАСПОРТ

## ЕДИНИЦЫ НЕДВИЖИМОГО ИМУЩЕСТВА

*отарае шайа*  
назначение недвижимости

Собственник	часть (доля)	Документы на право собственности

Пользователь	часть (доля)	Документы на право собственности

Исполнитель управления \_\_\_\_\_ / \_\_\_\_\_  
Ф.И.О. подпись

Паспорт составлен " \_\_\_\_ " \_\_\_\_ 200 \_\_\_\_ г. М.П.

Замечания:

При обнаружении изменений технических параметров единицы недвижимого имущества взамен данному техническому паспорту собственнику выдается новый технический паспорт. Технический паспорт не является правоустанавливающим и/или правоудостоверяющим документом на единицу недвижимого имущества.

ЭКСПЛИКАЦИЯ К ПЛАНУ ОСНОВНЫХ СТРОЕНИЙ

Таблица

Литера	Этаж	№ помещения	№ квартиры	Наименование помещения	Площадь по внутреннему обмеру (кв. м.)								
					общая площадь	учрежден- ческое	администр.	жилая	торговые	складские	производст.	куль.-быт.	служебные
A	II	1	6	Кабинет	9.5								9.5
			7	Кабинет	5.6								5.6
			8	Кабинет	48.0								48.0
			9	Кабинет	45.5								45.5
			10	Кабинет	14.4								14.4
			11	Кабинет	14.7								14.7
			12	Кабинет	66.0								66.0
			13	Кабинет	15.0								15.0
			14	Кабинет	65.3								65.3
			14 <sup>2</sup>	Винт. к. м. н. с. р.	1.6								1.6
			15	Кабинет	14.7								14.7
			16	Кабинет	48.0								48.0
			17	Кабинет	48.8								48.8
			18	Кабинет	48.0								48.0
			19	Коридор	194.3								194.3
			20	Фур. помещ.	14.0								14.0
			21	Кабинет	48.7								48.7
			22	Кабинет	48.7								48.7
			23	Коридор	56.6								56.6
			24	Коридор	34.6								34.6
			25	Фур. помещ.	4.4								4.4
			26	Коридор	17.1								17.1
			27	Фур. помещ.	16.1								16.1
			28	Фур. помещ.	11.4								11.4
			29	Фур. помещ.	14.9								14.9
			30	Спорзал	188.3								188.3
			31	Фур. помещ.	3.5								3.5
			32	Фур. помещ.	5.7								5.7
			33	Кухня	37.2								37.2
			34	Склад	81.6								81.6
				Итого:	1255.8								1255.8
				КСН. и. л. с. р. к. ч.	16.5 + 16.5 + 13.8								46.8
				Итого: I и II эт.									2482.0

Итого с КСН и л. с. р. к. ч. I и II эт. S = 2575.3